

## IRIDOSQUISIS BILATERAL

### *Bilateral Iridoschisis. Evaluation of the Anterior Segment*

José Pastrano-Hernández<sup>1\*</sup> , Oscar Beaujon-Balbi<sup>2</sup> 

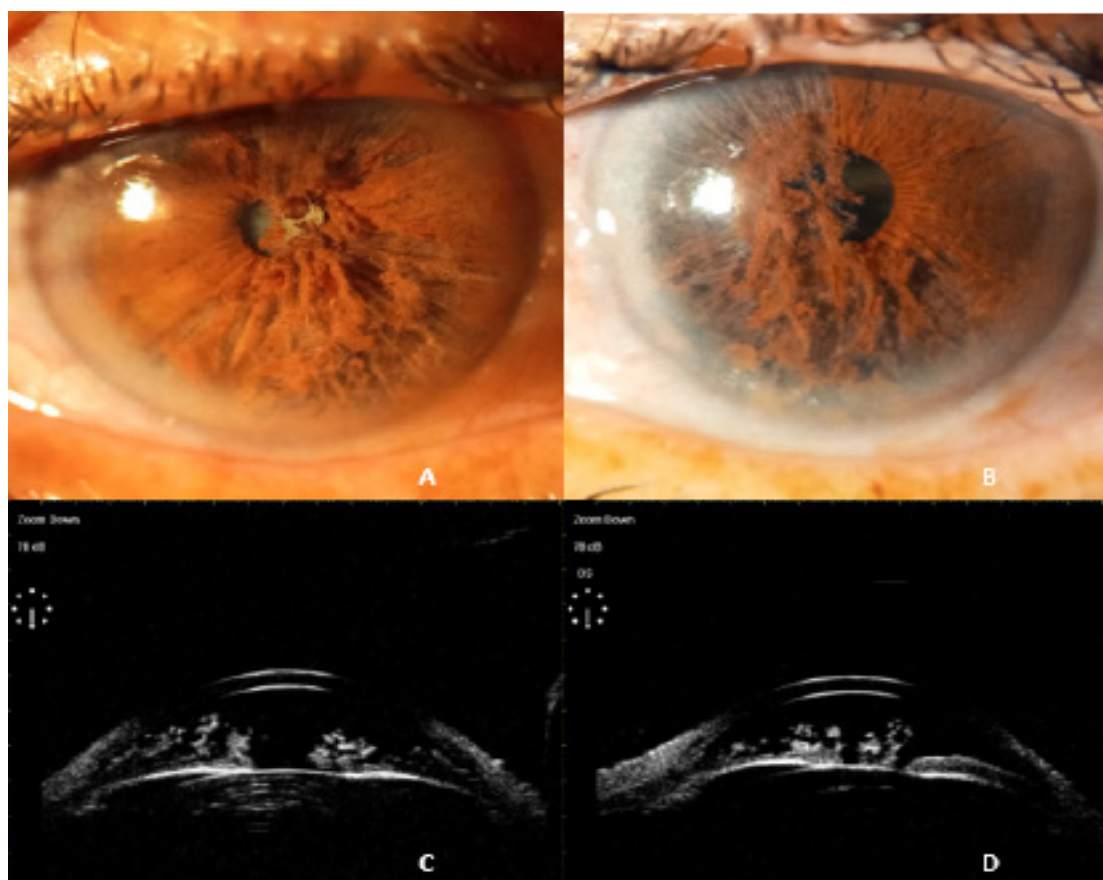
<sup>1</sup> Oftalmólogo especialista en segmento anterior. Adjunto al Servicio de Oftalmología. Hospital Francisco A. Rísquez. Caracas, Venezuela. <sup>2</sup> Oftalmólogo especialista en Glaucoma, Córnea y cirugía refractiva. Adjunto al Servicio de Oftalmología. Hospital Francisco A. Rísquez. Caracas, Venezuela. Profesor Instructor Facultad de Medicina. Universidad Central de Venezuela.

Received: 5 febrero 2025

Accepted: 22 febrero 2025

Autor de Correspondencia: José Pastrano-Hernández; pastrano.joses@gmail.com

Este artículo está bajo una Licencia Creative Commons Atribución 4.0 Internacional (<https://creativecommons.org/>)



Femenino de 69 años de edad, quien consulta por disminución progresiva de agudeza visual bilateral a predominio de ojo derecho. Durante biomicroscopía del segmento anterior se observan en ambos ojos áreas de atrofia iridiana, que ocupan cuadrantes superior en inferior en OD y cuadrantes superonasal, nasal e inferior en OI (Imagen A y B), con filamentos iridianos flotando en la cámara anterior. La evaluación mediante UBM en cortes axiales verticales (imagen C y D) muestra desorganización del estroma iridiano, con fibras que contactan periferia del endotelio corneal. La línea hiperreflectiva correspondiente al epitelio pigmentario del iris se observa sin alteraciones.