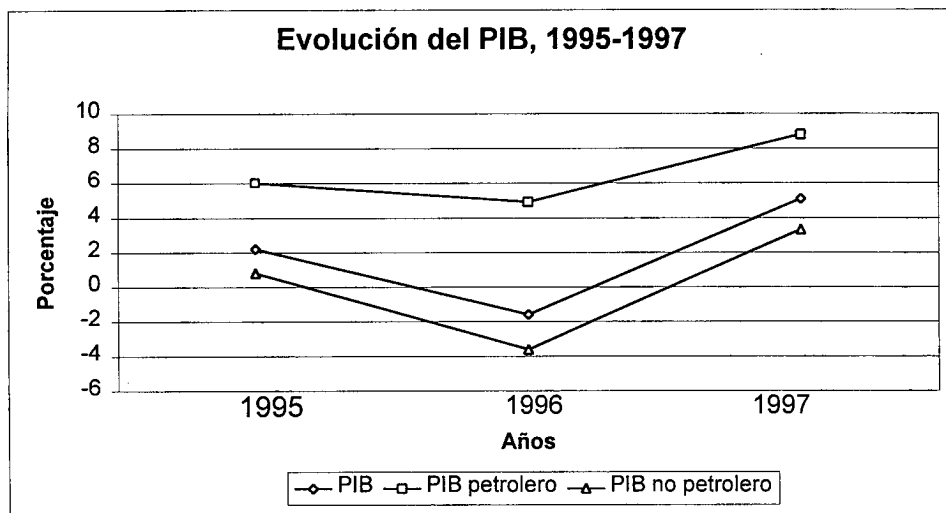


Venezuela. Indicadores macroeconómicos, 1995-1997

<i>Variables</i>	1995	1996	1997
PIB (var. %)	2,2	-1,6	5,1
PIB Petrolero (var. %)	6,0	4,9	8,8
PIB no petrolero (var. %)	0,8	-3,6	3,3
Inflación (%)	56,6	103,2	37,6
Crecimiento nominal M2 (%)	36,2	52,2	56,9
Déficit del gobierno central (% PIB)	-4,7	0,5	2,5
Cuenta corriente (Millardos de US\$)	1,5	7,4	5,9
Reservas internacionales (Millardos de US\$)	9,7	15,2	17,3
Promedio tasa de interés activa (%)	41,0	39,1	23,4
Promedio Tasa de interés pasiva (%)	24,0	27,8	12,9
Promedio Tasa de Cambio (Bs./US\$)	176,8	419,4	490,8
Tasa de Cambio al final del Año (Bs./US\$)	340,0	476,8	504,8

Fuente: BCV

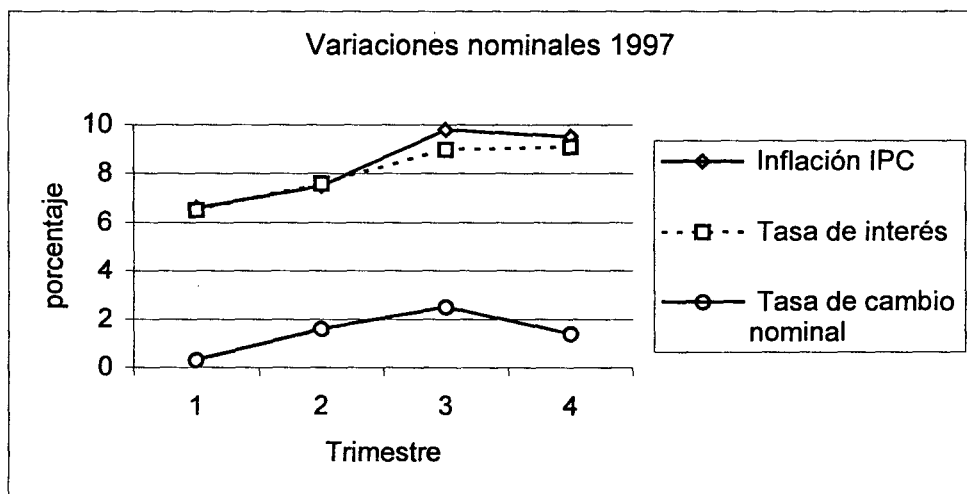


Fuente: BCV

Cambios nominales por trimestres, 1997

VARIABLES	1T	2T	3T	4T
Actividad económica				
Producción industrial	24,9	21,4	9,4	18,5
Ventas al detal	-11,0	12,5	22,7	29,3
Mercado financiero				
Base monetaria	-4,6	20,8	16,2	31,6
Liquidez monetaria-M2	8,5	5,5	20,4	18,4
Comercio externo (en Bs./US\$)				
Exportaciones totales	5,9	6,0	6,1	5,7
Importaciones totales	2,4	2,9	6,1	3,5
Balanza comercial	3,5	3,1	2,7	2,2
Reservas internacionales	16,0	16,7	18,1	17,3
Precios				
Inflación IPC	6,6	7,5	9,8	9,5
Tasa de interés	6,5	7,6	9,0	9,1
Tasa de cambio nominal	0,3	1,6	2,5	1,4

Fuente: BCV



Fuente: BCV

Venezuela. Indicadores globales de la fuerza de trabajo, 1993-1997

<i>Concepto</i>	1993	1997	<i>Variación</i>
	<i>2do. Sem.</i>	<i>2do. Sem.</i>	
Fuerza de Trabajo	7.629.176	9.507.125	1.877.949
Ocupados	7.146.650	8.494.724	1.348.074
Sector público	1.208.608	1.440.391	231.783
Sector privado	5.938.042	7.054.333	1.116.291
Desocupados	482.526	1.012.401	529.875
Tasa de desocupación	6,3	10,6	

Fuente: OCEI, Encuesta de Hogares por Muestreo. "Indicadores de la Fuerza de Trabajo."

Venezuela. Fuerza de trabajo ocupada, según sectores formal e informal de la economía, 1993-1997

<i>Sector</i>	1993	1997	<i>Variación</i>
	<i>2do. Sem.</i>	<i>2do. Sem.</i>	
Total	7.146.650	8.494.724	1.348.074
Sector formal	4.253.236	4.441.121	187.885
Sector informal	2.890.414	4.053.603	1.163.189
Servicio doméstico	195.359	204.375	9.016
Trabajadores por cuenta propia no profesionales	1.755.324	2.462.107	706.783
Patrones o empleadores	361.403	309.342	-52.061
Empleados y obreros	473.203	1.013.902	540.699
Ayudantes y familiares no remunerados	109.149	63.877	-45.272

Fuente: OCEI, Encuesta de Hogares por Muestreo, "Indicadores de Fuerza de Trabajo".

Venezuela. Indicadores de la fuerza de trabajo
según ramas de actividad económica, 1993 y 1997

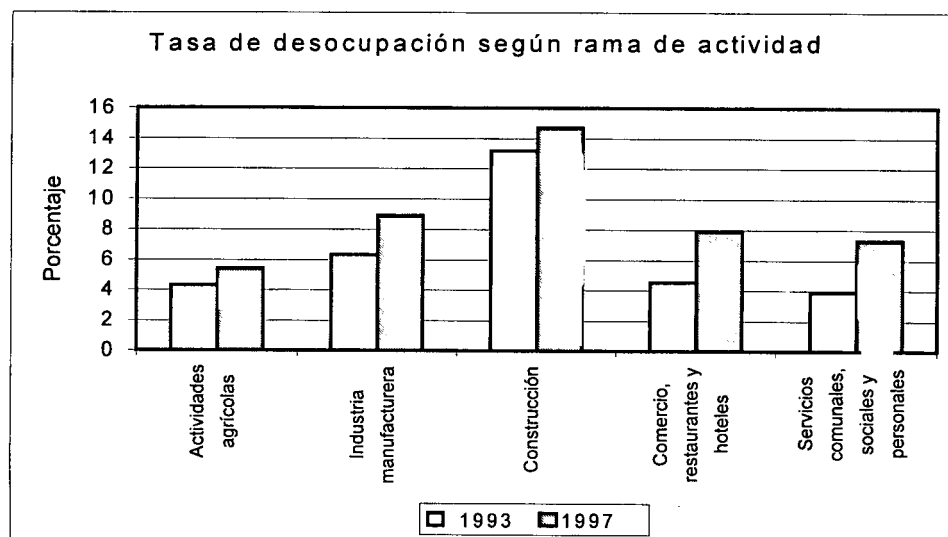
<i>RAMA DE ACTIVIDAD</i>	1993 <i>2do. Sem.</i>	1997 <i>2do. Sem.</i>	<i>Variación</i>
Actividades agrícolas			
Ocupados	762.744	792.482	29.738
Tasa de desocupación	4,3	5,4	
Explotación de hidrocarburos, minas y canteras			
Ocupados	71.307	93.846	22.539
Tasa de desocupación	6,8	14,7	
Industria manufacturera			
Ocupados	1.084.790	1.211.413	126.623
Tasa de desocupación	6,3	8,9	
Electricidad, gas y agua			
Ocupados	52.601	71.399	18.798
Tasa de desocupación	7,7	8,9	
Construcción			
Ocupados	659.214	745.094	85.880
Tasa de desocupación	13,2	14,7	
Comercio, restaurantes y hoteles			
Ocupados	1.615.085	2.061.940	446.855
Tasa de desocupación	4,5	7,9	
Transporte, almacenamiento y comunicaciones			
Ocupados	455.630	551.947	96.317
Tasa de desocupación	4,6	6,8	
Establecimientos financieros, bienes inmuebles y servicios prestados a las empresas.			
Ocupados	469.843	460.837	-9.006
Tasa de desocupación	4,0	10,3	

(continúa)

Venezuela. Indicadores de la fuerza de trabajo
según ramas de actividad económica, 1993 y 1997
(continuación)

<i>RAMA DE ACTIVIDAD</i>	<i>1993 2do. Sem.</i>	<i>1997 2do. Sem.</i>	<i>Variación</i>
Servicios comunales, sociales y personales			
Ocupados	1.969.846	2.482.055	512.209
Tasa de desocupación	3,9	7,3	
Actividades no bien especificadas y no especificadas y no declaradas			
Ocupados	5.590	23.711	18.131
Tasa de desocupación	80,2	19,5	
Buscando trabajo por primera vez	46.506	225.101	178.595

Fuente: OCEI, Encuesta de Hogares por Muestreo, "Indicadores de la Fuerza de Trabajo". Cálculos Propios.



Fuente: OCEI

Ingreso familiar promedio real (Bolívares/mes de 1993)

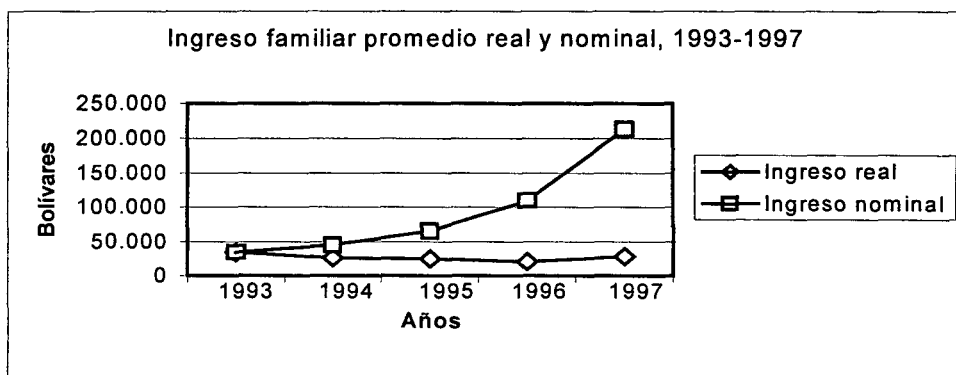
Año	Ingreso familiar promedio real	Indice de ingreso real	Variación anual IPC
2do. Sem 1993	33.554	100,0	45,9
2do. Sem 1994	26.272	78,3	70,8
2do. Sem 1995	24.517	73,1	56,6
2do. Sem 1996	20.161	60,1	103,3
2do. Sem 1997	28.443	84,8	37,6

Fuente: OCEI. Encuesta de hogares por MUESTREO, "Indicadores de la Fuerza de Trabajo". Cálculos propios.

Venezuela. Ingreso familiar promedio nominal (Bolívares/mes)
(1993-1997)

Año	Ingreso familiar promedio nominal	Indice de ingreso nominal
2do.Sem. 1993	33.554	100,0
2do.Sem. 1994	44.872	133,7
2do.Sem. 1995	65.584	195,5
2do.Sem. 1996	109.576	326,6
2do.Sem. 1997	212.722	654,0

Fuente: OCEI, Encuesta de Hogares por Muestreo, "Indicadores de la Fuerza de Trabajo" Cálculos Propios.

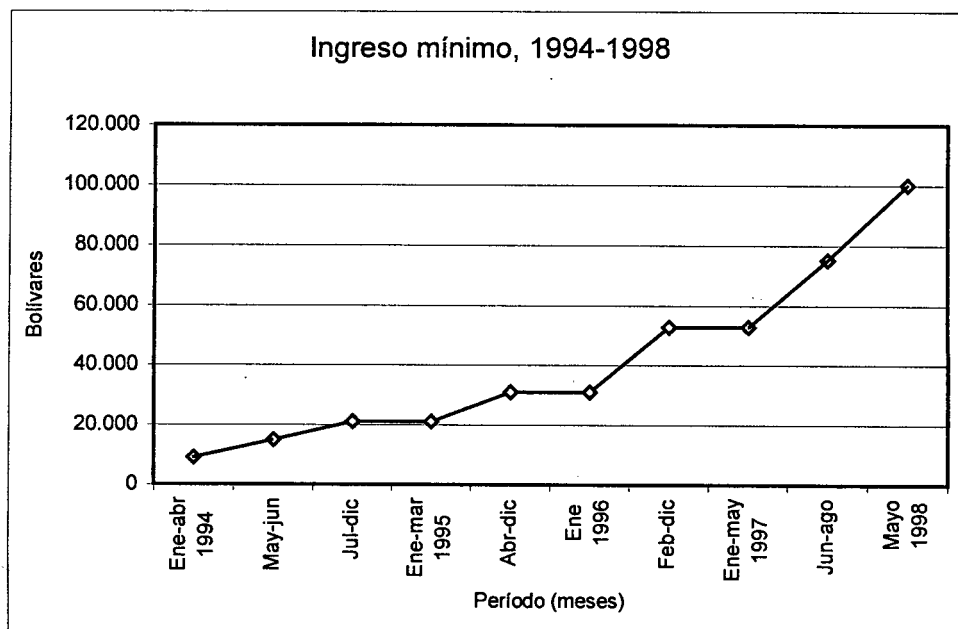


Fuente:OCEI

Venezuela. Salario e ingreso mínimos, 1994-1998

Año	Período (meses)	Salario mínimo (Bs.)	Ingreso mínimo (Bs.)
1994	Ene-abr	9.000	9.000
	May-jun	15.000	15.000
	Jul-dic	15.000	21.000
1995	Ene-mar	15.000	21.000
	Abr-dic	15.000	31.000
1996	Ene	15.000	31.000
	Feb-dic	15.000	52.800
1997	Ene-may	15.000	52.800
	Jun-ago	75.000	75.000
1998	Mayo	100.000	100.000

Fuente: Centro de Documentación y Análisis para los Trabajadores.

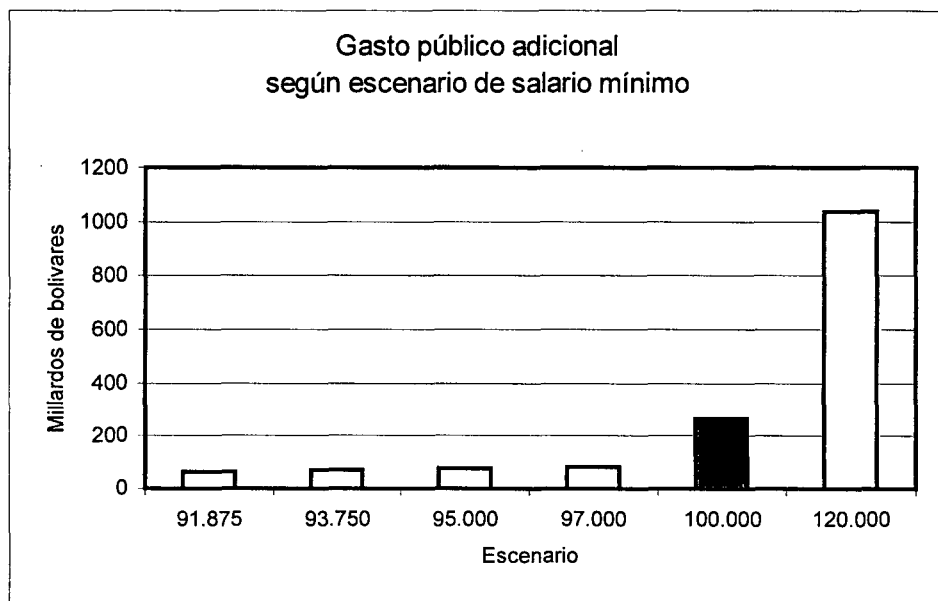


Fuente: Centro de Documentación y Análisis para los Trabajadores.

Efectos macroeconómicos de la política de salario mínimo

Escenario Salario mínimo	Aumento sobre Bs.75.000 (%)	Inflación (estimación a dic. 1998)	Empleos en riesgo (miles)	Gasto público adicional (millardos de Bs.)
91.875	22,5	22,5	-	64,2
93.750	25,0	26,7	-	71,4
95.000	26,7	27,6	24,7	76,1
97.000	29,3	29,7	77,5	83,7
100.000	33,3	33,1	152,7	265,4
120.000	60,0	49,1	567,6	1035,7

Fuente: Cordiplán

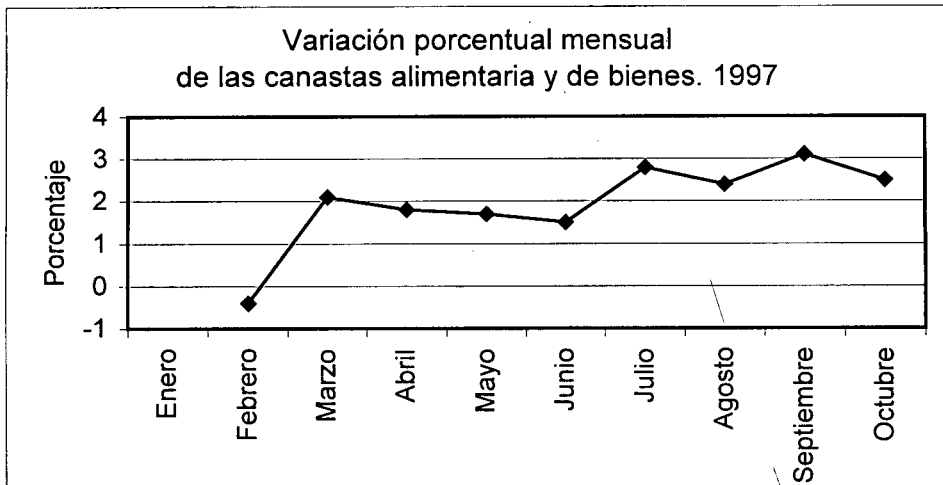


Fuente: Cordiplán.

Costo de las canastas normativa alimentaria y de bienes y servicios. 1997

Meses	Canasta normativa alimentaria	Canasta de bienes y servicios	Variaciones (%)	
			Mensual	Trimestral
Enero	76.487	152.974		
Febrero	76.188	152.376	-0,4	
Marzo	77.761	155.522	2,1	3,9
Abril	79.131	158.262	1,8	
Mayo	80.401	160.802	1,7	
Junio	81.674	163.438	1,5	5
Julio	83.772	167.544	2,8	
Agosto	85.798	171.544	2,4	
Septiembre	88.419	176.838	3,1	8,3
Octubre	90.600	181.200	2,5	
Noviembre	93.817	187.634	3,6	
Diciembre	95.938	191.876	2,3	8,5

Fuente: OCEI.



Fuente: OCEI.

Cuadro 7

Base monetaria, liquidez (M2), circulante (M1) y cuasidinero
(SalDOS en millones de bolívares)

	<i>Base monetaria</i>		<i>Liquidez monetaria</i>		<i>Circulante</i>		<i>Cuasidinero</i>	
	<i>Nominal</i>	<i>Real</i>	<i>Nominal</i>	<i>Real</i>	<i>Nominal</i>	<i>Real</i>	<i>Nominal</i>	<i>Real</i>
Diciembre 1994	698.838	26.157	2.595.745	97.157	1.007.419	37.707	1.588.326	59.450
Diciembre 1995	872.541	20.853	3.535.905	84.504	1.339.634	32.016	2.196.271	52.488
<i>1996</i>								
Enero	812.716	17.695	3.553.891	78.560	1.309.003	28.936	2.244.888	49.624
Febrero	902.231	18.471	3.718.424	76.127	1.410.252	28.872	2.308.172	47.255
Marzo	919.360	17.728	3.833.117	73.913	1.535.619	26.611	2.297.498	44.302
Abril	961.011	17.071	3.691.552	65.575	1.430.665	24.414	2.260.887	40.161
Mayo	1.019.112	16.079	3.871.964	61.088	1.486.619	23.455	2.385.345	37.634
Junio	1.184.229	17.447	4.068.959	59.926	1.629.263	23.995	2.439.696	35.931
Julio (*)	1.235.849	17.337	4.303.222	60.366	1.780.131	24.972	2.523.091	35.394
Agosto (*)	1.076.603	14.506	4.261.892	57.423	1.736.776	23.401	2.525.116	34.023
Septiembre (*)	1.055.539	13.730	4.118.334	53.568	1.628.120	21.177	2.490.214	32.390
Octubre (al 25)	1.121.115	13.989	4.391.142	54.791	1.828.206	22.812	2.562.963	31.979
Noviembre(al 29)	1.439.307	17.427	4.941.231	59.829	2.254.327	27.296	2.696.904	32.533
Diciembre (al 25)	1.533.904	18.573	5.081.275	61.525	2.438.238	29.523	2.643.037	32.002
<i>Variación %</i>								
Dic. 95/dic. 94	24,9	(20,3)	36,2	(13,0)	33,0	(15,1)	38,3	(11,7)
Dic. 96/dic. 95	75,8	(10,9)	43,7	(27,2)	82,0	(7,8)	20,3	(39,0)

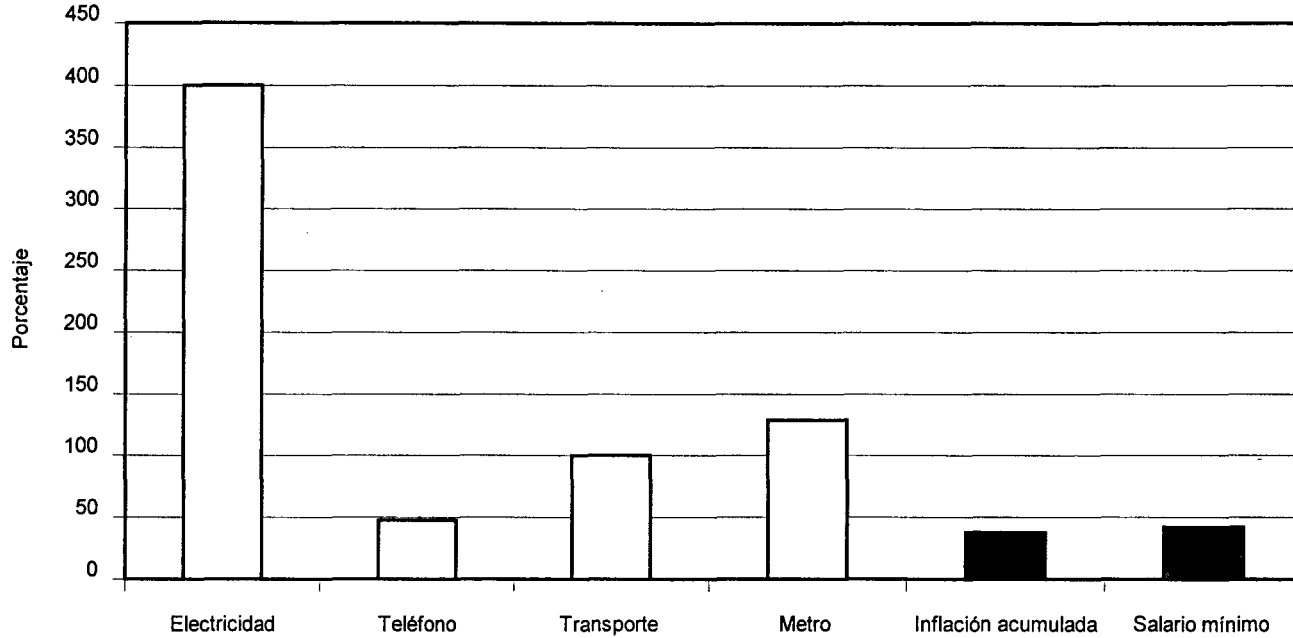
Fuente: Banco Central de Venezuela

Variación de los costos de los servicios públicos,
la inflación acumulada y el salario mínimo, 1997
(Base= enero de 1997)

<i>Mes</i>	<i>Electricidad (Bs./100KWH)</i>	<i>Var. (%)</i>	<i>Teléfono (Bs./hora)</i>	<i>Var. (%)</i>	<i>Transporte (Bs./Pasaje mínimo)</i>	<i>Var. (%)</i>	<i>Metro (Bs./4 estac.)</i>	<i>Var. (%)</i>	<i>Inflación acumulada. (%)</i>	<i>Salario mínimo (Bs./mes)</i>	<i>Var. (%)</i>
Ene.	150.0	0.0	1558.7	0.0	50.0	0.0	70.0	0.0	1.60	52800	0
Feb.	150.0	0.0	1558.7	0.0	50.0	0.0	70.0	0.0	5.00	52800	0.0
Mar	150.0	0.0	1558.7	0.0	50.0	0.0	70.0	0.0	6.60	52800	0.0
Abr.	150.0	0.0	1790.9	14.9	50.0	0.0	70.0	0.0	9.10	52800	0.0
May.	150.0	0.0	1790.9	0.0	50.0	0.0	70.0	0.0	12.5	75000	42.0
Jun.	300.0	100.0	1790.9	0.0	50.0	0.0	70.0	0.0	14.6	75000	0.0
Jul.	375.0	25.0	1790.9	0.0	50.0	0.0	70.0	0.0	17.8	75000	0.0
Ago.	450.0	20.0	1790.9	0.0	70.0	40.0	105.0	50.0	21.6	75000	0.0
Sep.	525.0	16.7	1790.9	0.0	70.0	0.0	160.0	52.4	25.80	75000	0.0
Oct.	600.0	14.3	2298.0	28.3	70.0	0.0	160.0	0.0	30.50	75000	0.0
Nov.	675.0	12.5	2298.0	0.0	90.0	28.6	160.0	0.0	34.20	75000	0.0
Dic.	750.0	11.1	2298.0	0.0	100.0	11.1	160.0	0.0	37.60	75000	0.0
Total	600.0	400.0	793.3	47.4	50.0	100.0	90.0	128.6	37.60	22200	42.0

Fuente: Centro de Documentación y Análisis para los Trabajadores

Variación porcentual de los costos de los servicios, inflación y salario mínimo

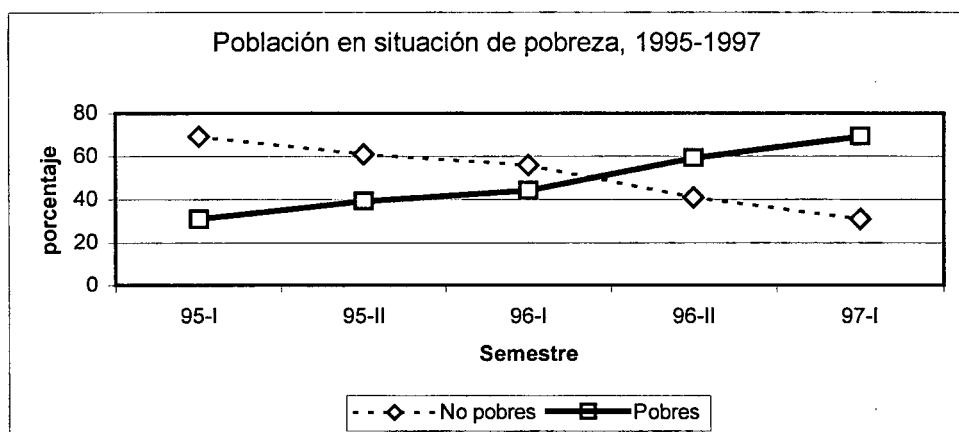


Fuente: Centro de Documentación y Análisis para los Trabajadores

Venezuela. Porcentaje de población en situación de pobreza
1995-1997

<i>Semestre</i>	<i>No pobres</i>	<i>Pobres</i>	<i>Pobres no extremos</i>	<i>Pobres extremos</i>
95-I	69	31	19	12
95-II	61	39	24	15
96-I	56	44	23	21
96-II	41	59	28	31
97-I	31	69	29	40

Fuente: OCEI



Fuente: OCEI