

## INSTRUCCIONES A LOS AUTORES

### TÍTULO DEL TRABAJO EN LETRA FUENTE TIMES NEW ROMAN, TAMAÑO 12, ALINEADO AL CENTRO. MAYÚSCULA, NEGRITA

Un espacio de línea en blanco (todas las líneas en blanco en Times New Roman, Tamaño 10)  
Nombre y Apellido de los autores (en todos los casos, omitir títulos profesionales o académicos) centrados y escritos en Times New Roman, Tamaño 10, efecto Versales. Seguido de la Institución donde trabaja y el email. Ejemplo:

CONSUELO RAMOS<sup>1</sup> y GABRIELA CONTRERAS<sup>2</sup>

<sup>1</sup> Universidad Central de Venezuela. Facultad de Humanidades. [ucv.consuelo@gmail.com](mailto:ucv.consuelo@gmail.com)

<sup>2</sup> Universidad Central de Venezuela. Escuela de Ingeniería Mecánica. [gc@hotmail.com](mailto:gc@hotmail.com)

*1 línea en blanco*

#### RESUMEN

*1 línea en blanco*

El resumen en Español del artículo es obligatorio y será precedido por el subtítulo **RESUMEN**, centrado, escrito en fuente Times New Roman, tamaño 10, Mayúsculas, Negrita. El texto del resumen utilizará la fuente Times New Roman, tamaño 10, alineación de párrafo justificado, sin sangrías a la derecha o izquierda y espacio (entre líneas) sencillo. El resumen no excederá de 15 (quince) líneas. Deberá estar escrito en un solo párrafo de tipo informativo. Debe ser adecuado para su reproducción (sin necesidad de una nueva redacción) por revistas especializadas (Clinical Abstracts, Medicine Abstracts, etc.) y deberá especificar brevemente el proceso experimental y las conclusiones.

1 línea en blanco

*Palabras Clave:* deben incluirse al menos 5 (cinco) Palabras Clave, separadas por punto y coma. Utilice estilo Normal, fuente Times New Roman, tamaño 10, alineación de párrafo justificado, sin sangrías a la derecha o a la izquierda y con espacio entre líneas sencillo.

*2 líneas en blanco*

### TÍTULO TRADUCIDO AL INGLÉS EN LETRA FUENTE TIMES NEW ROMAN, TAMAÑO 12, ALINEADO AL CENTRO. MAYÚSCULA, NEGRITA

*1 línea en blanco*

#### ABSTRACT

El "Abstract" en inglés, al igual que el resumen en español, es obligatorio. Será precedido por el subtítulo **ABSTRACT**, centrado, escrito en fuente Times New Roman, tamaño 10, Mayúsculas, Negrita. El texto del resumen utilizará la Fuente Times New Roman, Tamaño 10, alineación de párrafo justificado, sin sangrías a la derecha o izquierda y espacio (entre líneas) sencillo. El "abstract" no excederá de 15 (quince) líneas. Deberá estar escrito en un solo párrafo de tipo informativo. Debe ser adecuado para su reproducción (sin necesidad de una nueva redacción) por revistas especializadas (Clinical Abstracts, Medicine Abstracts, etc.) y deberá especificar brevemente el proceso, los resultados y las conclusiones principales.

1 línea en blanco.

*Keywords:* Deben incluirse las Palabras Clave traducidas al inglés, separadas por comas. Utilice estilo Normal, fuente Times New Roman, tamaño 10, alineamiento con párrafo justificado, sin sangrías a la derecha o a la izquierda y con espacio entre líneas sencillo.

*2 líneas en blanco*

#### INTRODUCCIÓN

*1 línea en blanco*

La introducción y el resto del texto del trabajo deben escribirse a espacio sencillo, a dos columnas, en un solo lado del papel y en hojas tamaño carta (21,5 x 28 cm), con márgenes de 2,5 cm por lado y espaciado entre columnas de 0,5 cm, utilizando estilo Normal, fuente Times New Roman, tamaño 11, alineamiento con párrafo justificado, sin sangría, sólo en caso de que el trabajo sea aceptado para su publicación.

Se aconseja a los autores utilizar subtítulos descriptivos de la forma siguiente de acuerdo al trabajo: Introducción, Materiales y Métodos o Metodología, Técnicas Experimentales, Resultados, Análisis, Discusión, Conclusiones, Agradecimientos y Referencias. Los **SUBTÍTULOS** de cada sección en estilo Título 2, fuente Times New Roman, tamaño 11, mayúsculas, negrita, sin numeración, separados del párrafo anterior con una línea en blanco, y del párrafo siguiente con una línea en blanco.

El manuscrito debe ser claro y conciso y preferiblemente con una extensión total no mayor de 15 páginas incluyendo figuras y tablas. Se preparará en formato **.doc** en procesador de textos **MS Word versión 6.0 en adelante**. Se enviarán

al Comité Editor de la Revista vía internet al siguiente correo: [ucvapiu@gmail.com](mailto:ucvapiu@gmail.com).

Para el contenido del trabajo serán utilizados los siguientes formatos y alineaciones:

**Abreviaturas, símbolos y terminología.** En caso de incluir en el texto abreviaturas nuevas o especiales, debe incluirse en el manuscrito un listado de las mismas con su significado. La terminología química debe incluirse de acuerdo con las normas del Comité de Nomenclatura de la IUPAC (Internacional Unión of Pure and Applied Chemistry). Las unidades deben seguir las Normas del Sistema Internacional de Unidades.

**Leyendas, Gráficos y Tablas:** Deben ser incluidas en el texto final tamaño y tipo de letra (Times New Roman 10), en colores blanco y negro. Cada figura, gráfico y tabla se anexarán al final del manuscrito en hojas separadas, sólo en el caso de arbitraje.

**Tablas** – Construidas con la herramienta Tabla del procesador MS Word, deberán ser numeradas consecutivamente, referidas en el texto e insertadas en el lugar correspondiente. Para su incorporación en el texto, dejar una línea en blanco antes de la tabla y dos líneas en blanco después de ella. Cada tabla debe tener un título

breve. Las aclaratorias deben estar al pie, no en el título. Los encabezamientos de las columnas serán cortos, abreviados y cuando sea necesario, serán explicadas en notas al pie.

**Títulos de tablas** – Deberán ser incluidos en una línea inmediata superior de la Tabla y alinearlos a la izquierda, coincidiendo con el margen izquierdo de la tabla. Utilice fuente Times New Roman, tamaño 10. Ejemplo:

**Tabla 1.** Parámetros técnicas analíticas utilizadas.

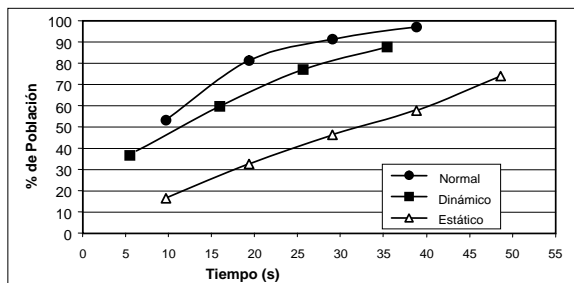
Parámetro	Técnica Analítica	Unidad
pH	Directo, Potenciométrico	-----
SST	SM, Gravimétrico	mg/L
SSV	SM, Gravimétrico	mg/L
DQO	SM, Reflujo Abierto	mg/L

SM: Standard Methods

**Figuras / Fotografías** – Todas las figuras, gráficos, ilustraciones y fotografías serán consideradas como figuras en formato JPG 300Dpi y deberán ser numeradas consecutivamente con números arábigos, referidas en el texto e insertadas en el lugar correspondiente. Su presentación se hará a color o en blanco y negro. Las fotomicrografías deben incluir una escala gráfica. En caso de requerir leyendas, éstas deberán escribirse utilizando fuente Times New Roman, tamaño 10. Para su incorporación en el texto, dejar una línea en blanco antes de la figura y dos líneas en blanco después de ella.

**Título de Figura / Fotografía** – Deberá ser incluido en la línea inmediatamente inferior de la Figura, alineado a la izquierda, coincidiendo con el margen izquierdo de la Figura y utilizando fuente Times New Roman, Tamaño 10.

Ejemplo:



**Figura 1.** Eliminación de H<sub>2</sub>S en función del tiempo de retención para diferentes cargas másicas en los biofiltros.

**Fórmulas o Ecuaciones** – Deberán ser generadas por editores de ecuaciones actualizados, utilizando fuente Times New Roman, tamaño 10, negritas y centradas. También deberán ser numeradas en secuencia y referidas en el texto. Para su incorporación dejar una línea en blanco, antes y después de la ecuación. Ejemplo:

$$CSSD(u) = 12 \int_{-\infty}^{\infty} (f(x-u) - g(x))^2 dx, \quad (1)$$

$$H_{ij}(f) = \frac{\partial^2 f(x-u)}{\partial x_i \partial x_j}. \quad (2)$$

**Referencias:** Las referencias deben limitarse a trabajos publicados pertinentes al artículo y citadas en el texto. Un “Abstract” identificado adecuadamente /Abs..) puede ser citado sólo cuando sea la única fuente bibliográfica disponible. Los autores son responsables de la exactitud de las referencias. Las referencias deben ser ordenadas alfabéticamente. La cita de cada referencia debe ser incluida en el texto por el apellido del autor y año de publicación.

Cuando la cita de cada referencia tenga más de un autor se colocará según el ejemplo: (Acosta et al. 2004). El estilo de citación debe ser el siguiente:

Artículos: Apellido del primer autor, seguido por las iniciales de su nombre, iniciales del nombre y apellido de cada coautor, **año, título del trabajo** (solamente con la primera letra en mayúscula), nombre de la revista (abreviado como en Word List of Scientific Periodicals y en letras cursivas o subrayado, volumen número (Nº) (si es necesario) y página inicial – página final. Se debe utilizar fuente Times New Roman 10, efecto versal para el nombre del o los autores. Alineación de párrafo justificado y sangría de 0,7 cm a la izquierda a partir de la segunda línea del párrafo. Ejemplos:

PIERMATTEI D., (1996). “Atlas de abordajes quirúrgicos de huesos y articulaciones. Perros y gatos”. 3a. Edición. Interamericana Mc Graw-Hill, México. p. 298-299.

KYLE R.F., SCHAFFHAUSEN J.M., BECHTOLD J.E., (1991). “Biomechanical characteristics of interlocking femoral nails in the treatment of complex femoral fractures”. *Clinical Orthopaedics* 267(15): 169-173 y/o 267:169-173.

KAPANDJI A., (1998). “Fisiología Articular, Miembro Superior”. Editorial Medica Panamericana; 5ta Edición; Tomo I, Madrid, España.

Zimmer Internal fracture fixation, Catálogo, sección B. U.S.A, (1998). [www.zimmer.com](http://www.zimmer.com). Consultado el 10/10/2010.

NOTA: Las contribuciones no deben exceder a las siguientes extensiones:

**Ensayos, artículos de opinión y reseñas** (5 páginas, Times New, letra 12, a doble espacio, máximo una figura y una tabla.

Para **Artículos de revisión y artículos científicos** (15 páginas)

**Comunicaciones cortas** (hasta 7 páginas) bajo las mismas especificaciones.