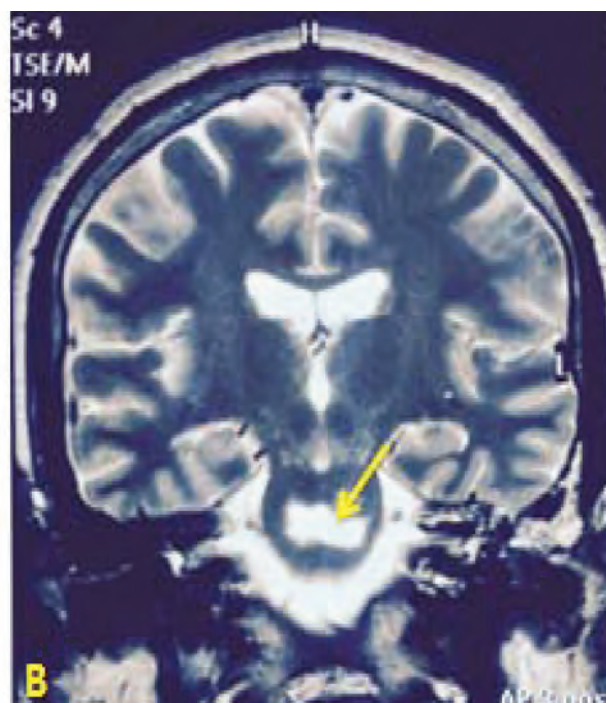
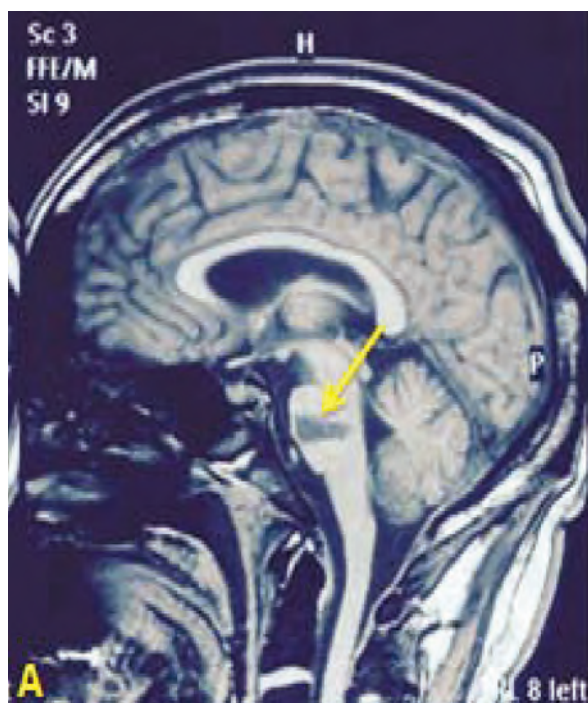


Síndrome de enclaustramiento incompleto secundario,  
por Ictus isquémico protuberancial cardioembólico en paciente  
joven con foramen oval permeable

*Karina Socarras Murgas\**



---

\* Servicio de Medicina Interna. Postgrado de Medicina Interna. Hospital Domingo Luciani. Caracas, Venezuela