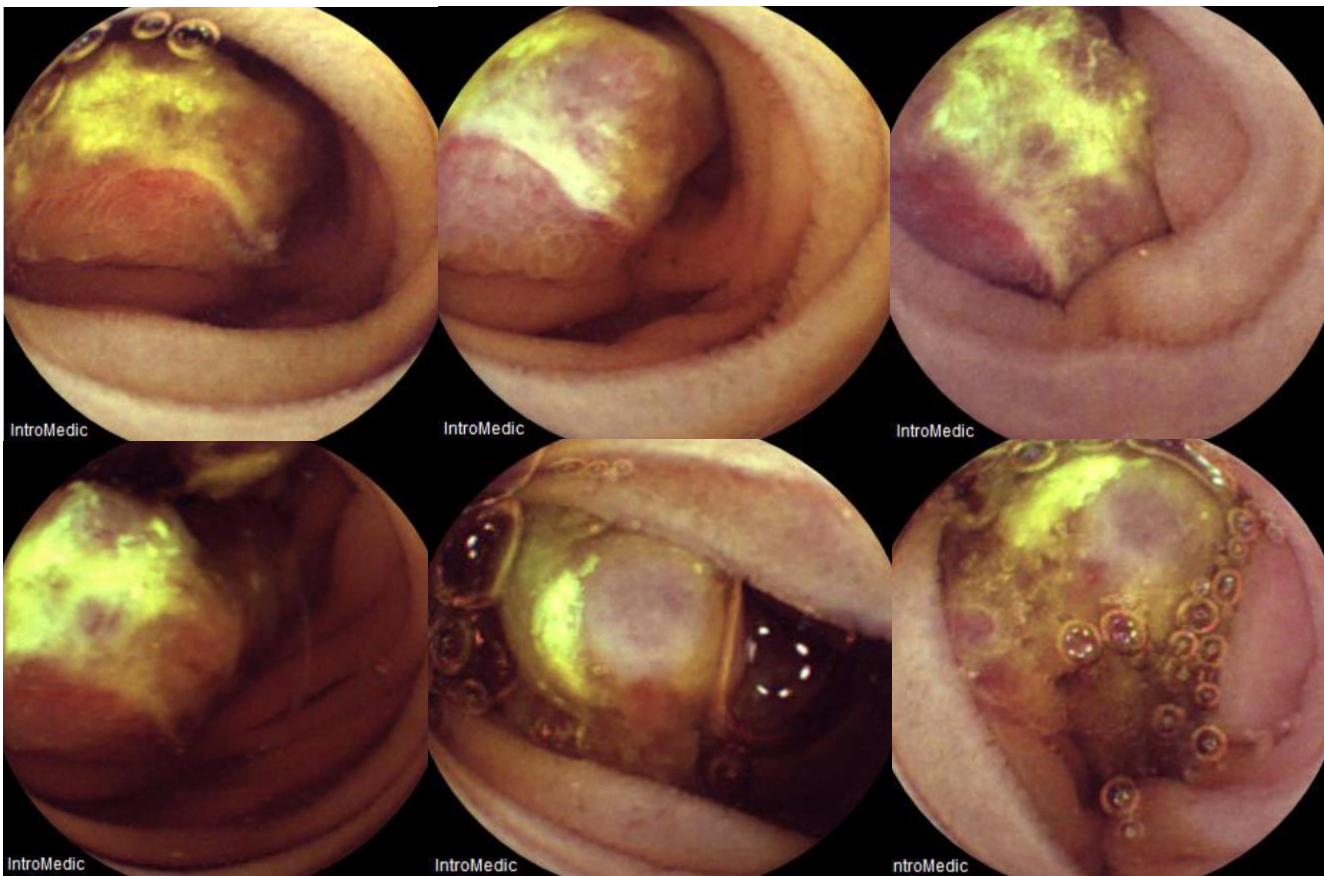


# Imágenes: Carcinoma de células claras metastásico compatible con primario en riñón

Carla Dias<sup>1</sup>, Calixto Cifuentes<sup>2</sup>

1 Gastroenterólogo-Endoscopista. Miembro del comité de redacción de la Revista Gen.

2 Gastroenterólogo. Urológico San Román.



Paciente cortesía del Dr. Calixto Cifuentes