

ANEXOS

Moldes



Foto 1 Moldes para Modelos en Cera A- Molde I; B-Molde II

Modelos



Foto 2 Modelos de Cera



Foto 3 Cilindro refractario y Árbol de Cera

Colada



Foto 4 Colada

Enfriamiento en la Centrífuga



Foto 5 Centrifugación del Molde de Revestimiento

Rótula CS-AR obtenida por el proceso de Fundición de Precisión



Foto 6 Rótula CS-AR obtenida por Fundición de Precisión



Foto 7 Rótula CS-AR obtenida por Fundición de Precisión vista lateral

Montaje “In Vitro”

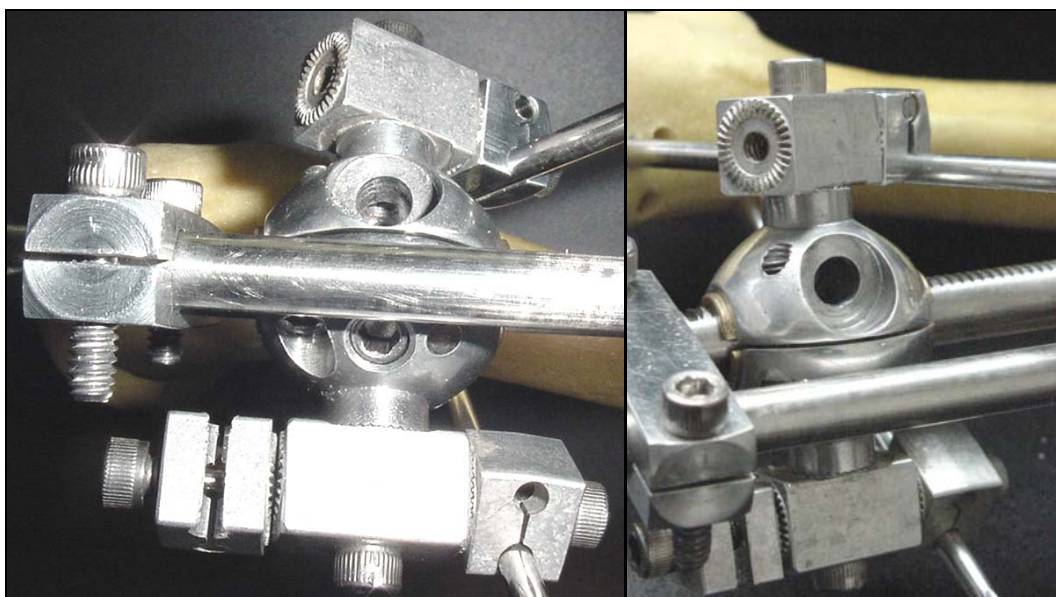


Foto 8 Rótula CS-AR montada en Tutor Externo CS-AR

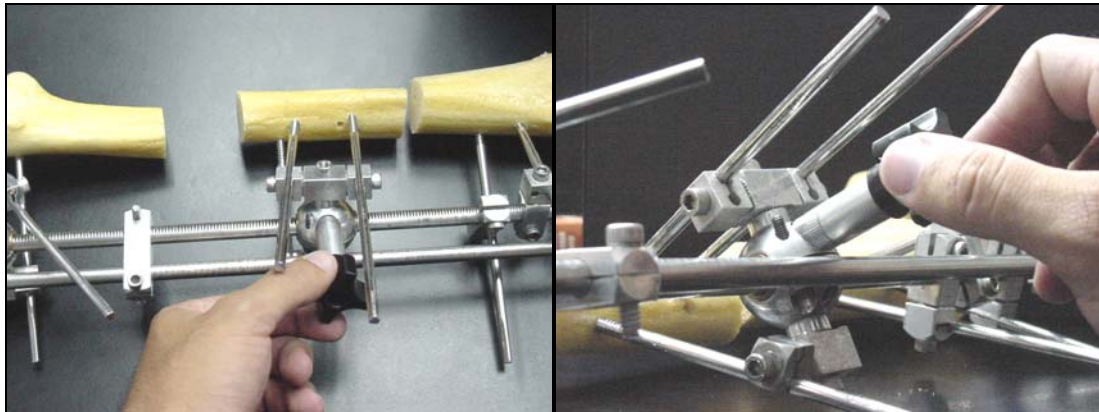


Foto 9 Simulación de Pérdida Ósea y su Traslado por medio de la Rótula CS-AR

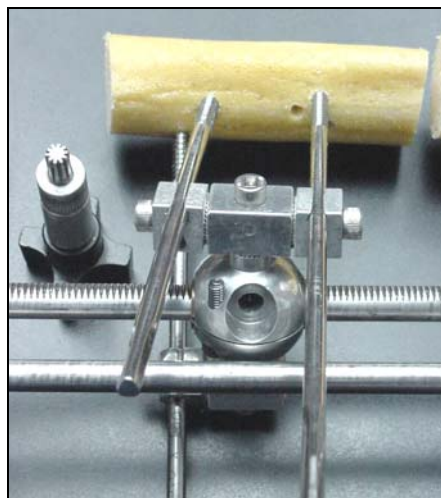


Foto 10 Rótula CS-AR Fabricada por Fundición de Precisión

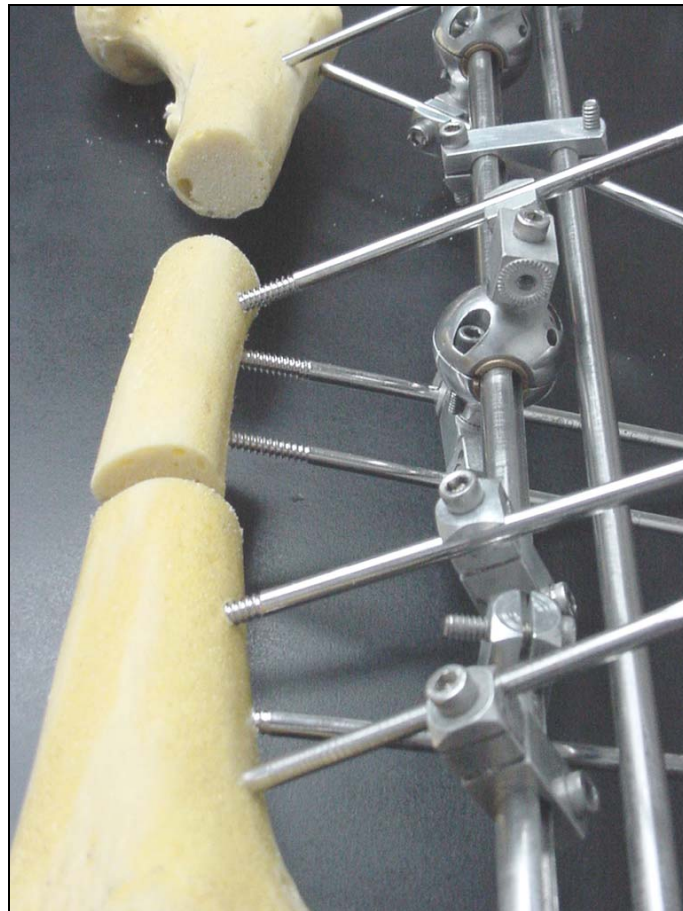


Foto 10 Montaje "In Vitro" del Tutor Externo CS-AR

Defectos de Fundición



Foto 11 Contracción proveniente del Modelo de Cera

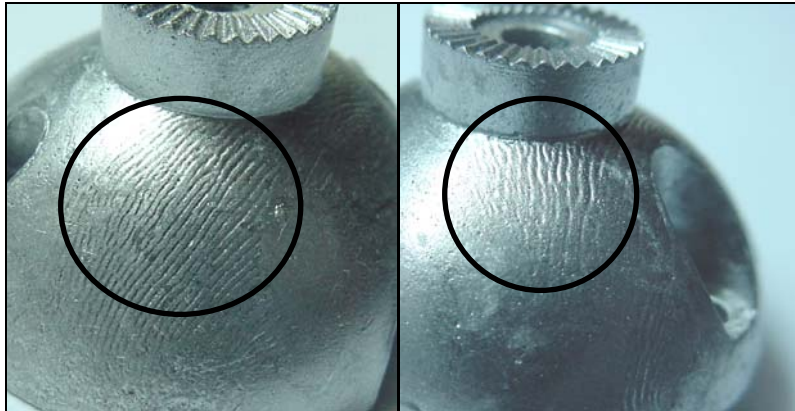


Foto 12 Defecto proveniente de los Modelos de Cera producto de Choque Térmico entre Cera y Molde

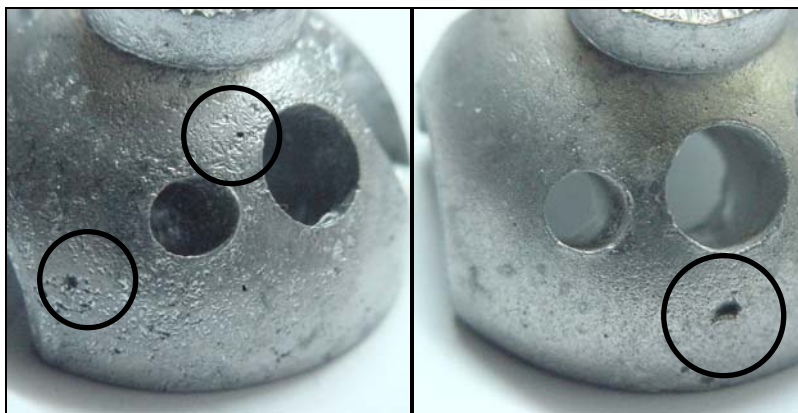


Foto 13 Porosidad

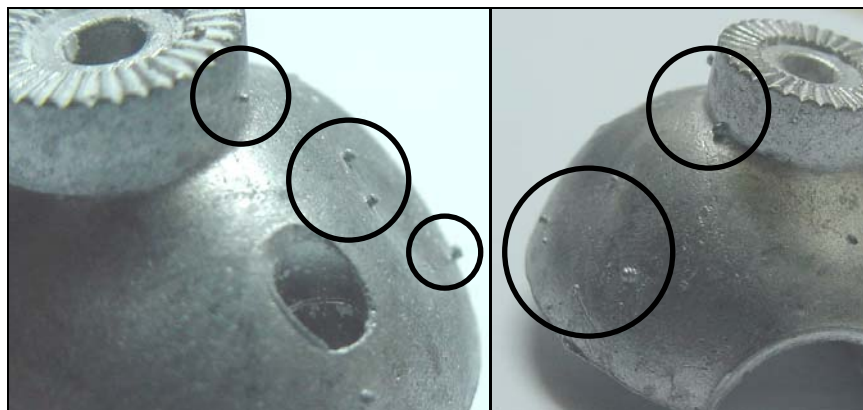


Foto 14 Imperfecciones Superficiales

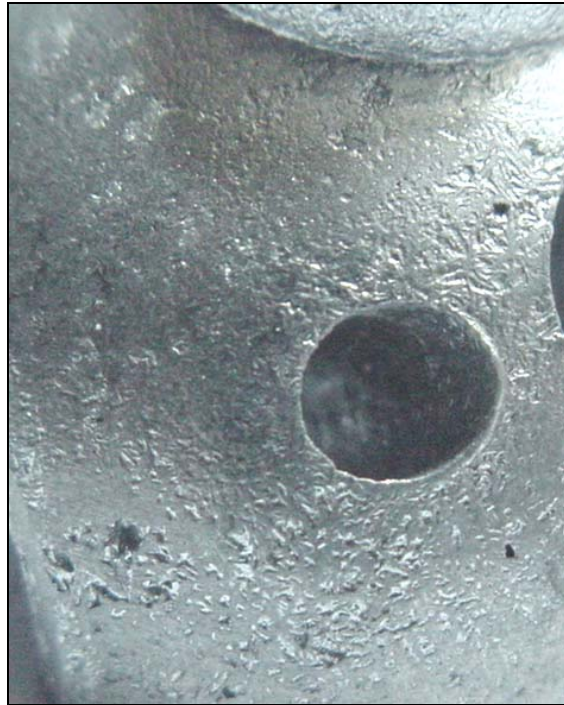


Foto 15 Imperfecciones Superficiales



Foto 16 Llenado Incompleto

Torsión



Foto 17 Deformación de los Dientes de la Corona de Estrias en Ensayo de Torsión

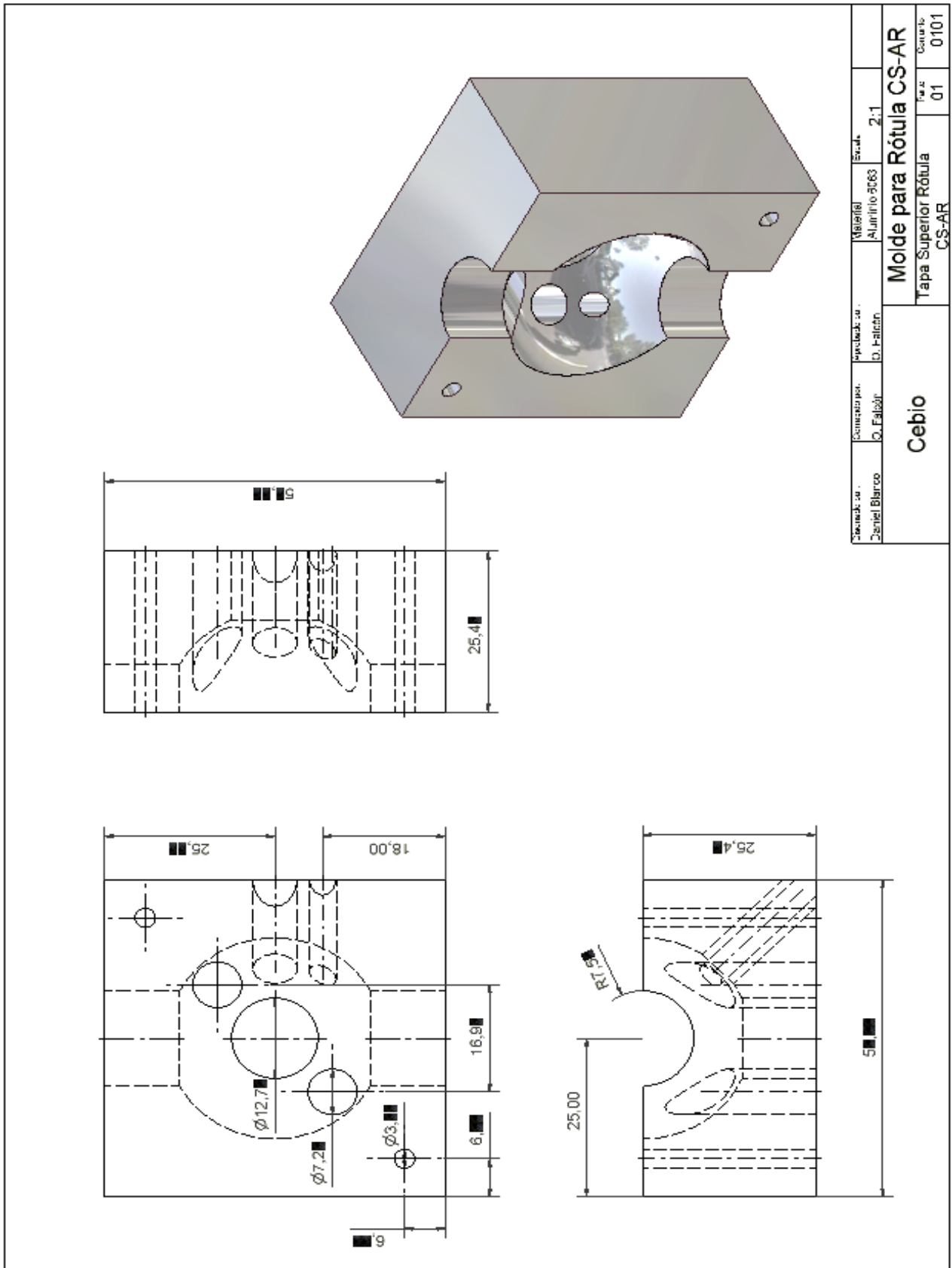
Planos

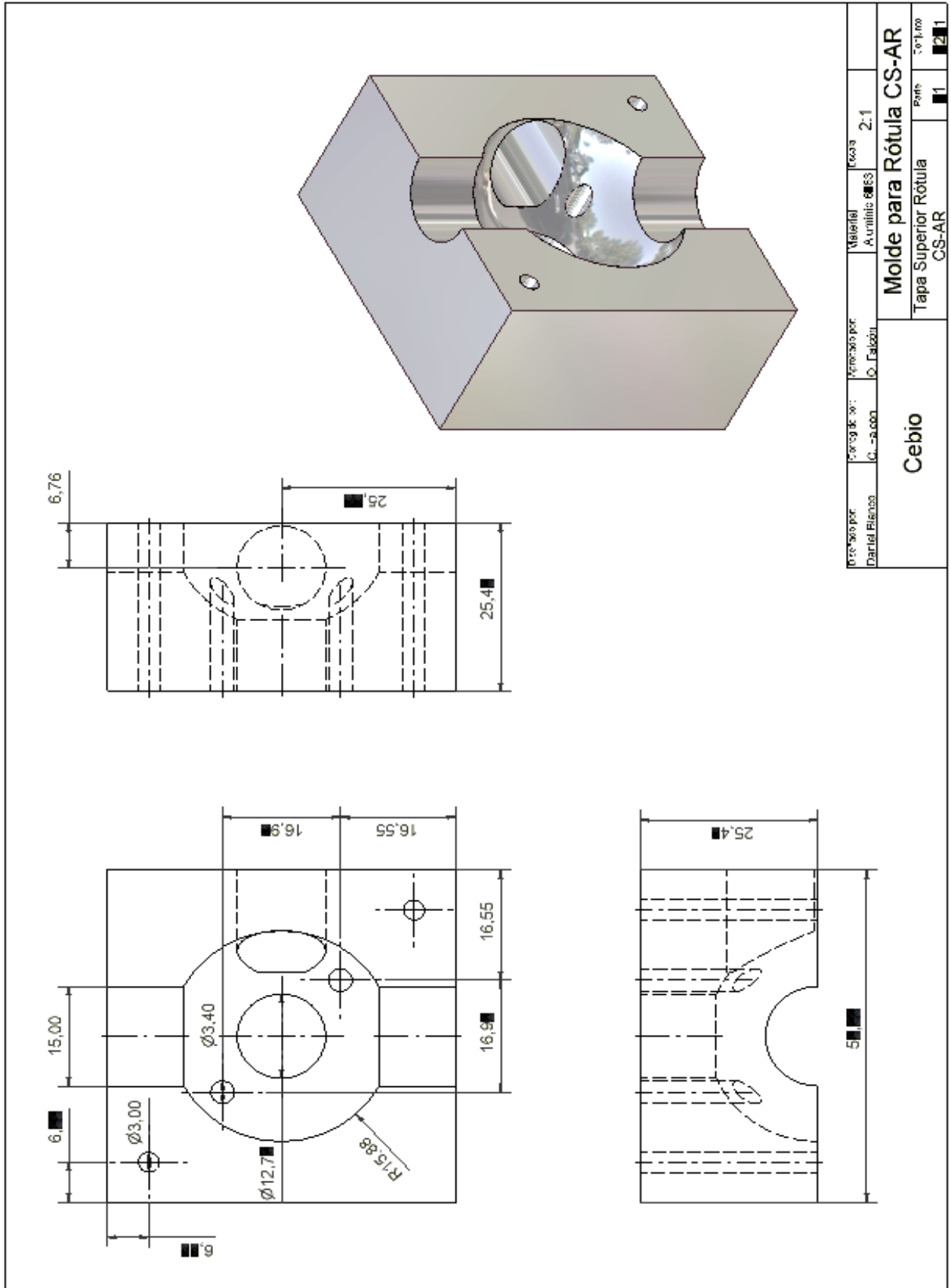
Elementos que componen el Molde I	
Parte	Descripción
01	Tapa Superior Rótula CS-AR
02	Pasador Corona de Estrias
03	Pasador Guía de la Cremallera
04	Corona de Estrias
05	Pasador Central
06	Pasador de Tornillos
07	Tapa Inferior Rótula CS-AR
08	Pasador Tornillo de Fijación

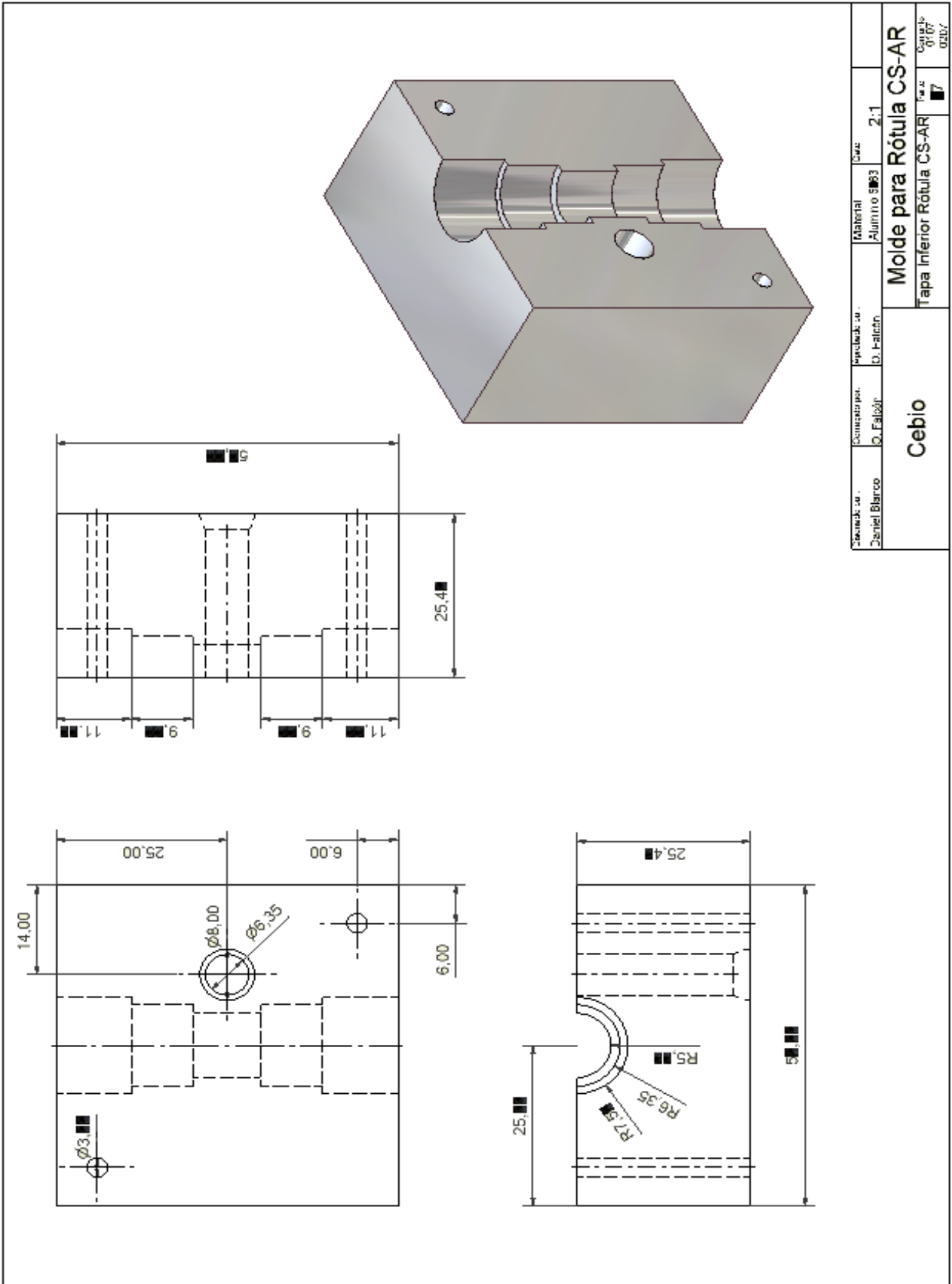
Elaborado por: Daniel Blanco	Revisado por: D. Falgout	Proyectado por: D. Falgout	Escala: 1,5:1
Cebio			Molde para Rótula CS-AR
Diagrama de Conjunto			Edición: 00 0-00

Elementos que componen el Molde II	
Parte	Cantidad
01	1
02	1
03	1
04	1
05	1
06	2
07	1

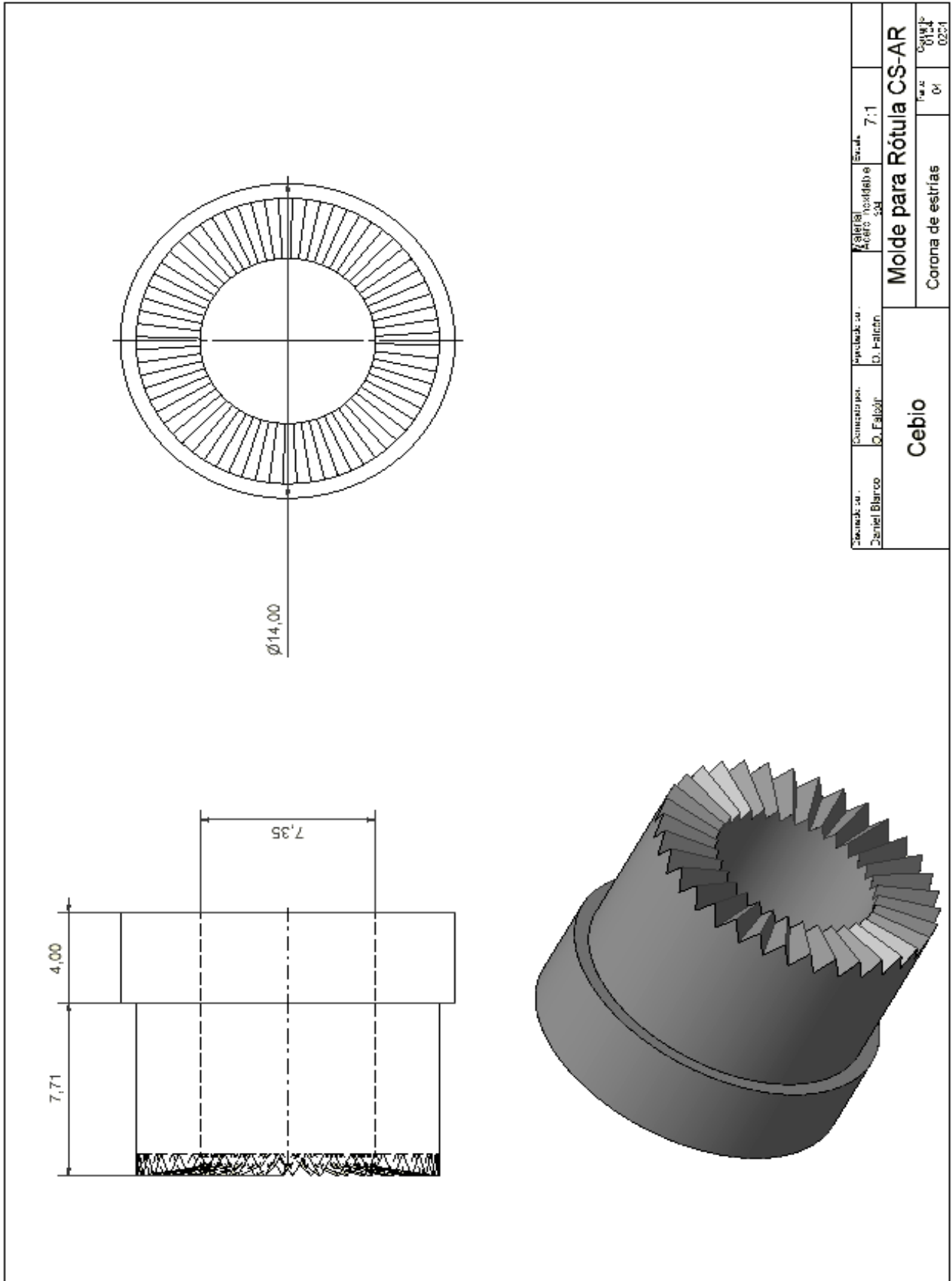
Diseñado por: Daniel Blanco	Dimensionado por: D. Falgout	Aprobado por: D. Halcón	Escala: 1,5:1
Cebio			
Molde para Rótula CS-AR			
Diagrama de Conjunto			Pág. 00 de 00

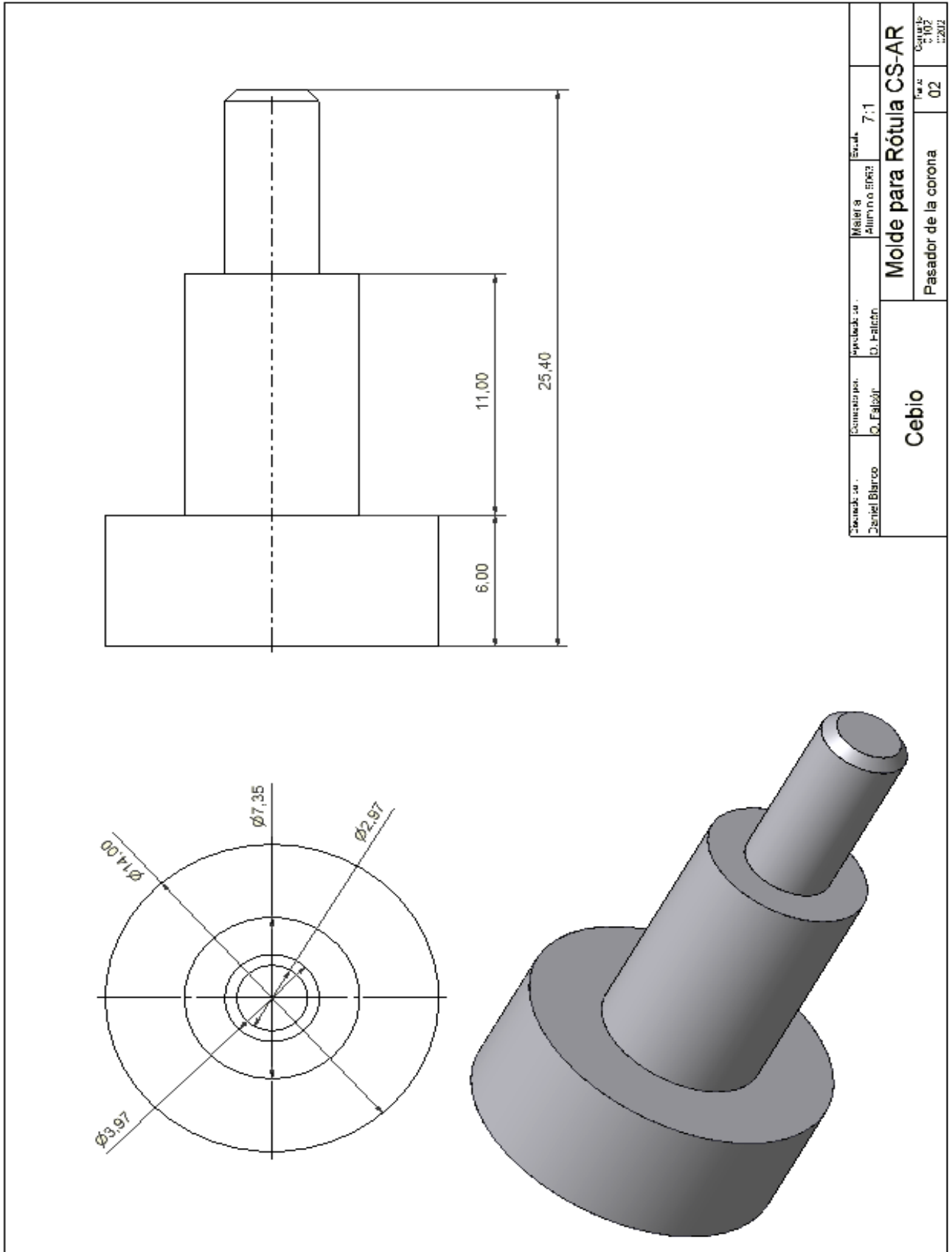


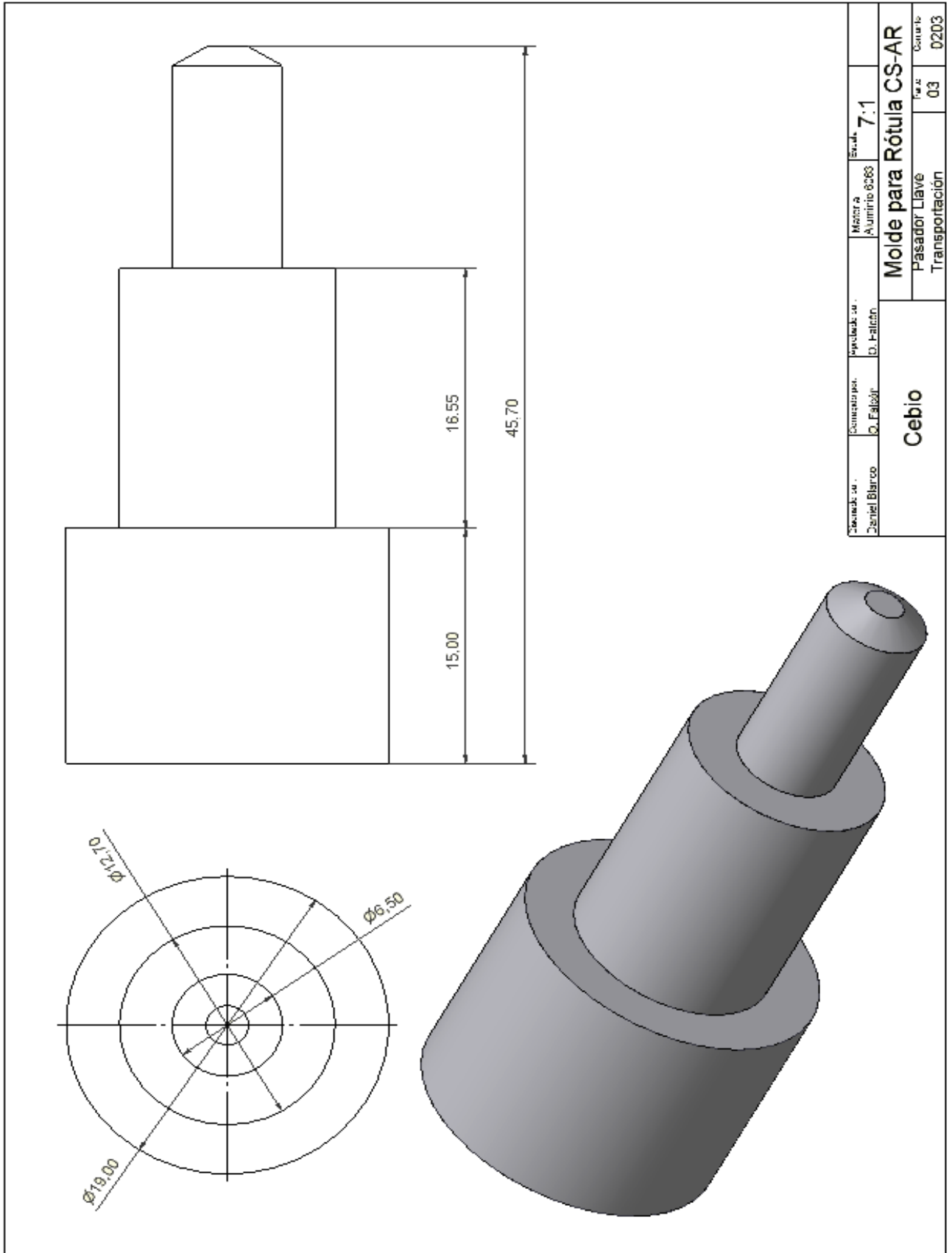


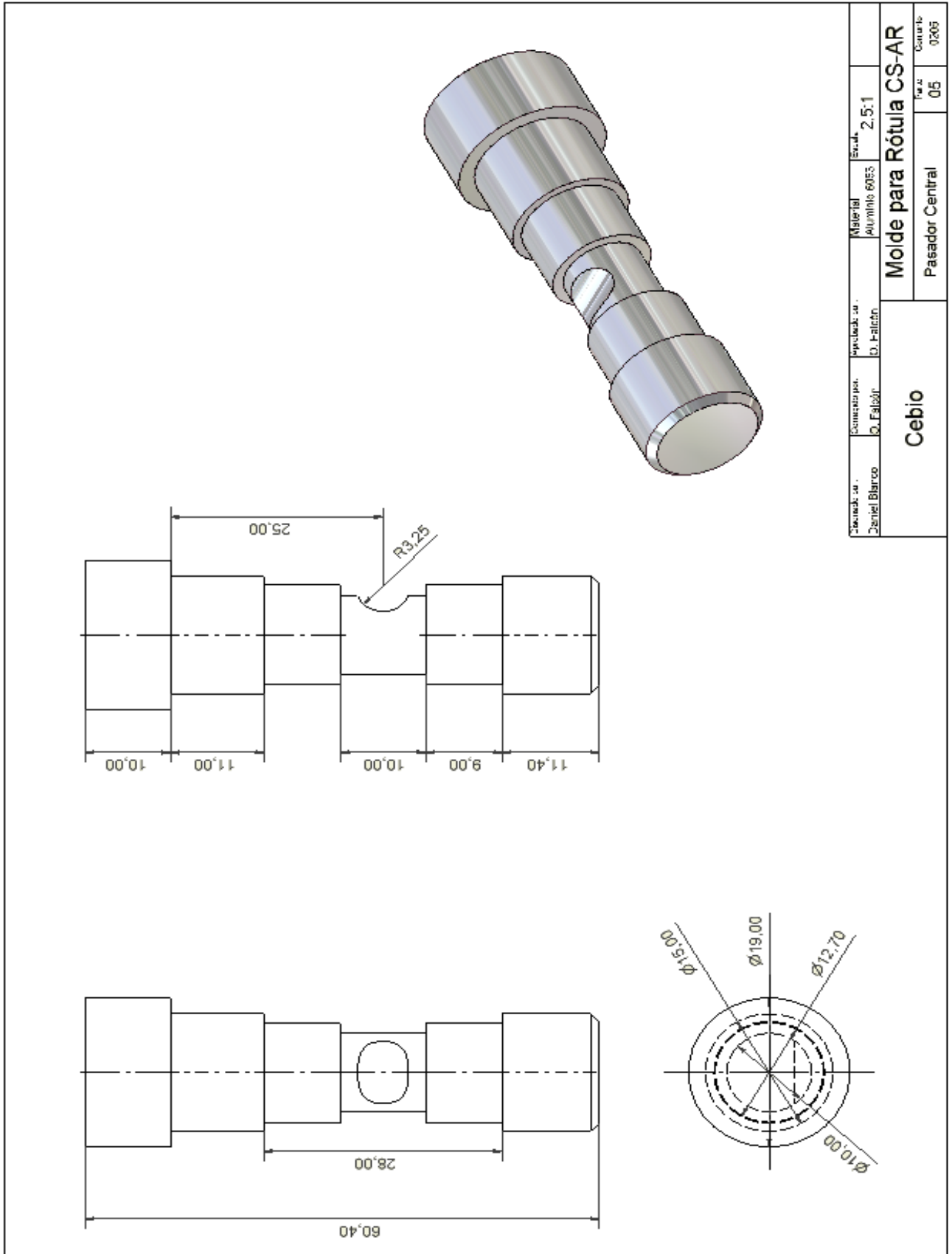


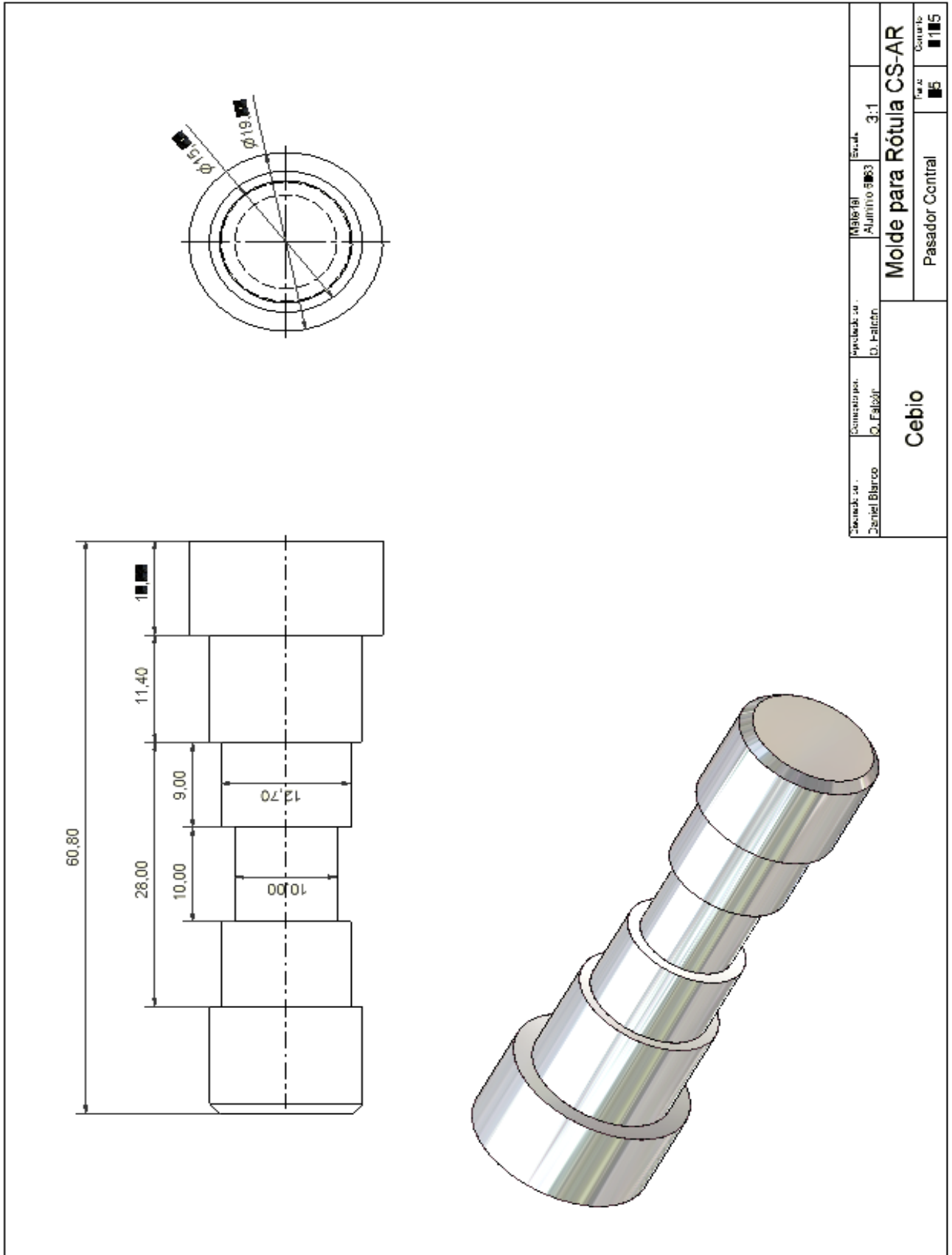
Desenho de:	Construtor por:	Aprouva de:	MATERIAL:	ESCALA:
Daniel Branco	O. Falcão	D. Falcão	Alumínio 6063	2:1
Cebio			Molde para Rótula CS-AR	
			Tapa Inferior Rótula CS-AR	
			Código: 0107	
			02/07	











Elaborado por: Daniel Blanco	Comprobado por: D. Falgout	Dibujado por: D. Falgout	Materia: Aluminio 6063	Escala: 3:1
Cebio			Moide para Rótula CS-AR	
			Pieza: 5	Cantidad: 1115
			Pasador Central	

