



DEPARTAMENTO DE MEDICINA PREVENTIVA Y SOCIAL  
ESCUELA LUIS RAZETTI  
FACULTAD DE MEDICINA  
UCV



## SITUACIÓN DEL RECURSO HUMANO Y NECESIDADES DEL DEPARTAMENTO DE MEDICINA PREVENTIVA Y SOCIAL Y SUS CÁTEDRAS ADSCRITAS, JUNIO 2022



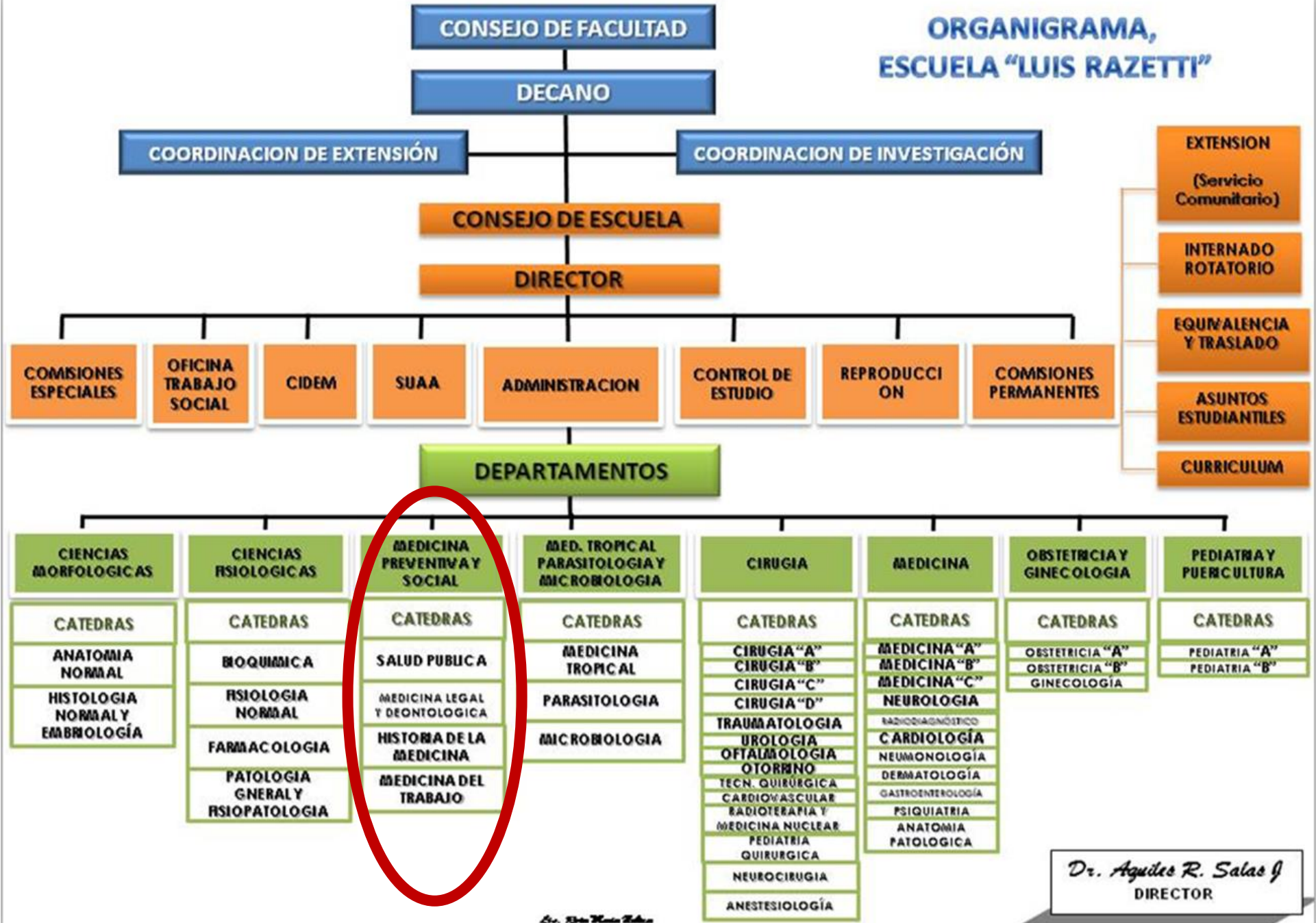
**Alejandro Rísquez**  
Profesor Titular  
Cátedra de Salud Pública  
Jefe del Departamento Medicina Preventiva y Social  
Jefe de la Cátedra de Medicina del Trabajo (e)  
[risqueza@gmail.com](mailto:risqueza@gmail.com)

21 de junio de 2022

## AGENDA

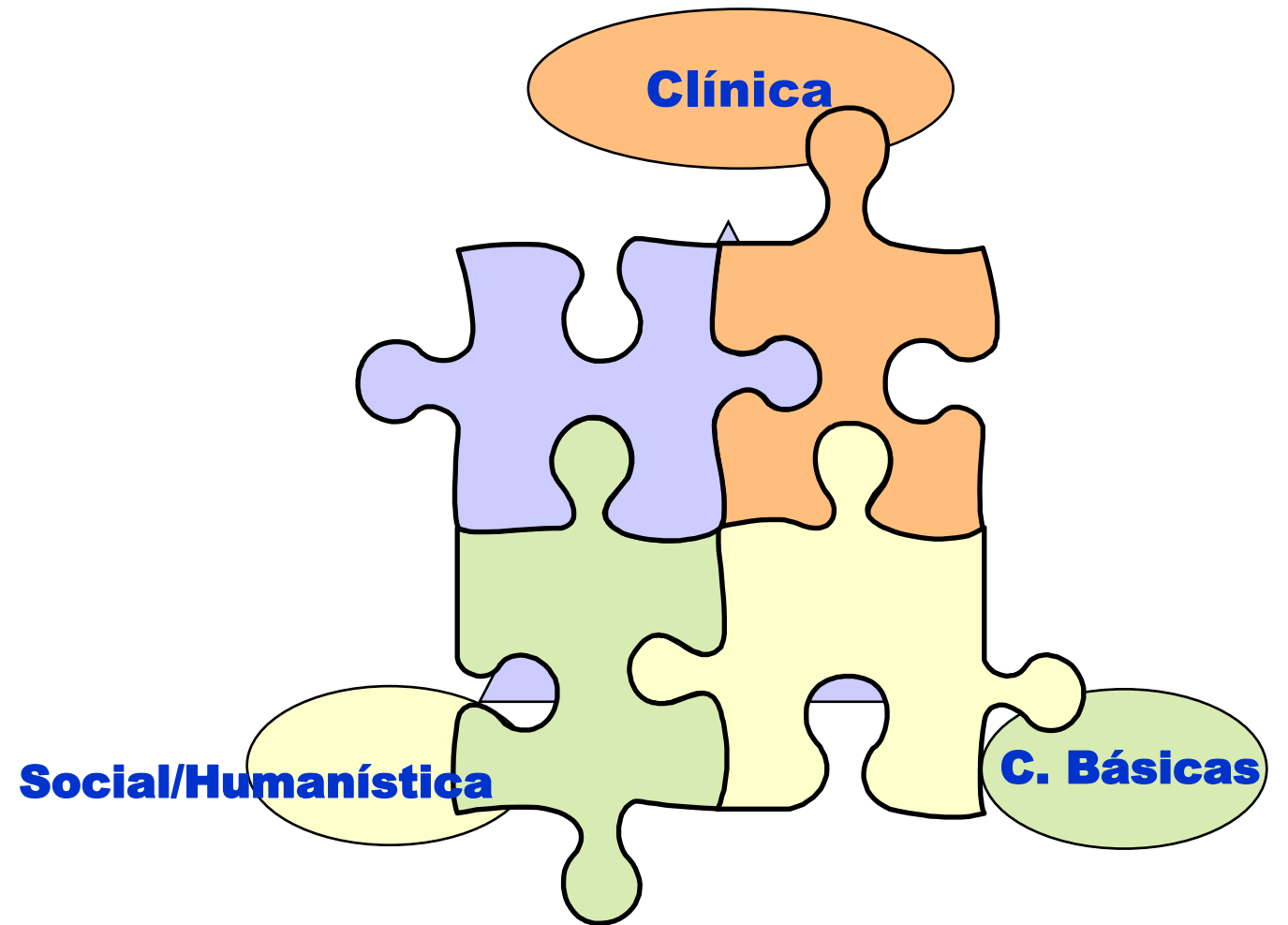
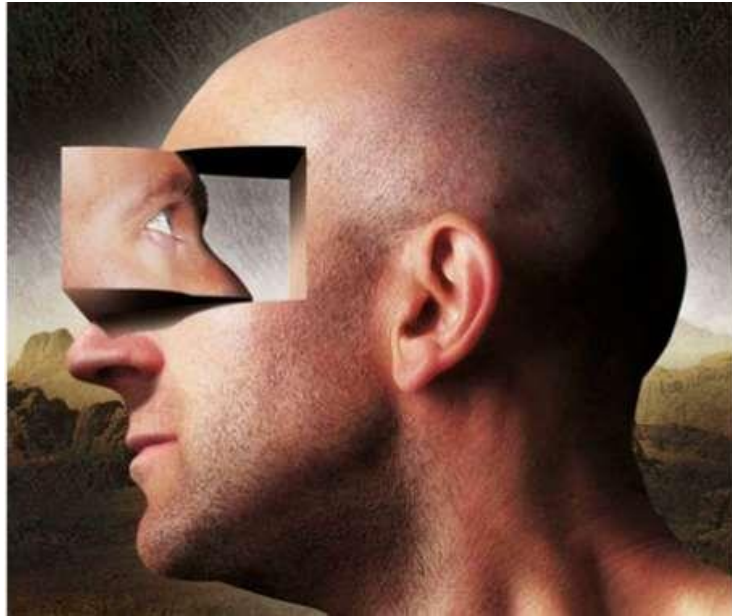
1. ¿Quiénes somos?
2. Situación actual de las Cátedras
3. Mecanismos de coyuntura y mantenimiento ante la crisis universitaria durante 2014-2022
4. Propuesta para resolver la URGENCIA de RRHH

# ORGANIGRAMA, ESCUELA "LUIS RAZETTI"



*Dr. Aguilas R. Salas J*  
DIRECTOR

# Departamento de Medicina Preventiva y Social



**Carrera de medicina, fusión de conocimientos**

# CARRERA DE MEDICINA: Múltiples disciplinas y especialidades





# Departamento de Medicina Preventiva y Social

## CÁTEDRAS ADSCRITAS

- **Salud Pública**

Prof. Nelson Croce

- **Medicina del Trabajo**

- Prof. Alejandro Rísquez (e)

- **Medicina Legal y Deontología Médica**

- Prof Manuel Presa (e)

- **Historia de la Medicina**

- Prof. José Felipe Padilla

- **Internado Rotatorio Pregrado**

- Dr. William Sánchez y Dr. Pedro Valente

- **Departamento de Medicina preventiva y Social**

- Prof. Alejandro Rísquez (2014 – 2022)

**Profesionales de distintas disciplinas y especialidades que se reúnen en un solo Departamento**



# Departamento de Medicina Preventiva y Social

Asignaturas/Año	SP	MT	ML	HM
1er Año	8			
2ndo Año	8			
3er Año	4			
4to Año	4			
5to Año	5	4	4	2
6to Año	12			
	41	4	4	2
		51 créditos		

**Carrera de Medicina 243 créditos**

**DMPS = 21%**

# DEPARTAMENTO MPS, ESPACIOS FÍSICOS DENTRO DEL EDIFICIO SEDE DE LA ESCUELA



- Inhabilitados salones de clase por COPRED en 2015, actualmente en remodelación 2022 junto al Instituto de Hematología, por estar en la misma edificación.
- Las otras áreas del Departamento, académicas y administrativas en el edificio sede de la Escuela, con grandes carencias de sanitarios, agua, luminarias y problemas de infraestructura que esperan por ser atendidos.
- No contamos con recursos audiovisuales suficientes para las clases y las actividades administrativas, de investigación y extensión. NO impresoras.
- SALAI. Salón de laboratorio de estadística y epidemiología sin recursos tecnológicos (computadoras)





**DISTRIBUCIÓN DE CLASES Y PROFESORES EN LOS 6 NIVELES DE LA CARRERA DE MEDICINA**

**1.100 ALUMNOS – 27 PROFESORES DMPS - TODO EL AÑO Y TODOS LOS NIVELES ACADÉMICOS**

# 1er. AÑO

## ASIGNATURA SALUD PÚBLICA I:

4 días a la semana

mañana (3,5 horas) y tardes (3 horas)

Horario primer año periodo lectivo 2018-02A (junio 2019)

HORA	LUNES				MARTES				MIÉRCOLES				JUEVES				VIERNES									
7:30-8:00																										
8:00- 8:30	HISTOLOGÍA T								HISTOLOGÍA T																	
8:30-9:00																										
9:00-10:00	ANATOMÍA I P	SALUD PÚBLICA I P		HISTOLOGÍA P		SALUD PÚBLICA I P				HISTOLOGÍA Y EMBRIOL P		BIOQUÍMICA P		ANATOMÍA I P				HISTOLOGÍA Y EMBRIOL P		SALUD PÚBLICA I P						
10:00-11:00	ANATOMÍA I P		SALUD PÚBLICA I P		HISTOLOGÍA P				SALUD PÚBLICA I P				HISTOLOGÍA Y EMBRIOL P		BIOQUÍMICA P		ANATOMÍA I P				HISTOLOGÍA Y EMBRIOL P		SALUD PÚBLICA I P			
11:00-12:00	ANATOMÍA I P		SALUD PÚBLICA I P		HISTOLOGÍA P				SALUD PÚBLICA I P				HISTOLOGÍA Y EMBRIOL P		BIOQUÍMICA P		ANATOMÍA I P				HISTOLOGÍA Y EMBRIOL P		SALUD PÚBLICA I P			
12:00-12:50	BIOQUÍMICA (T)								ANATOMÍA I T				BIOQUÍMICA T				BIOQUÍMICA T									
12:50-1:10																										
1:10-2:00	ANATOMÍA I (T)																ANATOMÍA I T									
2:00-3:00			HISTOLOGÍA EMBRIOL P		ANATOMÍA I P				HISTOLOGÍA Y EMBRIOL P		BIOQUÍMICA P		SALUD PÚBLICA I P				HISTOLOGÍA Y EMBRIOL P		BIOQUÍMICA P		ANATOMÍA I P					
3:00-4:00	SALUD PÚBLICA I P		HISTOLOGÍA EMBRIOL P		ANATOMÍA I P				HISTOLOGÍA Y EMBRIOL P		BIOQUÍMICA P		SALUD PÚBLICA I P				HISTOLOGÍA Y EMBRIOL P		BIOQUÍMICA P		ANATOMÍA I P					
4:00-5:00	SALUD PÚBLICA I P		HISTOLOGÍA EMBRIOL P		ANATOMÍA I P				HISTOLOGÍA Y EMBRIOL P		BIOQUÍMICA P		SALUD PÚBLICA I P				HISTOLOGÍA Y EMBRIOL P		BIOQUÍMICA P		ANATOMÍA I P					
SECCIONES	K	L	M	N	K	L	M	N	K	L	M	N	K	L	M	N	K	L	M	N						

Libre

# 2ndo. AÑO

## ASIGNATURA SALUD PÚBLICA II: año académico completo

4 días a la semana

mañana (3,5 horas) y tardes (3 horas)

Horario segundo año, Periodo lectivo 2018-02A

HORA	LUNES				MARTES				MIÉRCOLES				JUEVES				VIERNES			
7:30-8:00																				
8:00-9:00	SALUD PÚBLICA II (P)				PSIQUIATRÍA I (T)				PSIQUIATRÍA I				SALUD PÚBLICA II (P)							
9:00-10:00					FISIOLÓGIA (P)		ANATOMÍA II (P)													
10:00-11:00																				
11:00-12:00																				
12:00-1:00					ANATOMÍA II (T)															
1:00-2:00																	FISIOLÓGIA (T)			
2:00-3:00	MICROBIOLOGÍA (T)				FISIOLÓGIA (T)				MICROBIOLOGÍA (T)				FISIOLÓGIA (T)				FISIOLÓGIA (T)			
3:00-4:00	SALUD PÚBLICA II				MICROBIOLOGÍA (P)		ANATOMÍA II (P)				SALUD PÚBLICA II				ANATOMÍA II (P)		SALUD PÚBLICA II			
4:00-5:00	SALUD PÚBLICA II																			
5:00-6:00																				
SECCIONES	K	L	M	N	K	L	M	N	K	L	M	N	K	L	M	N	K	L	M	N

# 3er. AÑO

**ASIGNATURA SALUD PÚBLICA III: medio año académico**  
**2 secciones K y L primeras 18 semanas, 2 días 5 horas académicas**  
**2 secciones M y N segundas 18 semanas , 2 días 5 horas académicas**

TERCER PERIODO																				
ASIGNATURAS DE LAS TARDES																				
PRIMERAS 18 SEMANAS																				
HORA	LUNES				MARTES				MIÉRCOLES				JUEVES				VIERNES			
1:00-2:00	FISIOPATOLOGÍA (T)				FISIOPATOLOGÍA (T)				FISIOPATOLOGÍA (T)				FISIOPATOLOGÍA (T)				PARASITOLOGÍA (T)			
2:00-3:00	SALUD PÚBLICA III		ANAT PATOL (T)		ANAT PATOL (T)	SALUD PÚBLICA III		FISIOPATOL OGÍA (P)	FISIOPATOL OGÍA (P)	ANAT PATOL (P)				FISIOPATOL OGÍA (P)	ANAT PATOL		FISIOPATOL OGÍA (P)			
3:00-4:00			PATOL (P)		ANAT PATOL			PARASITOL OGÍA (P)				PARASITOL OGÍA (P)		PARASITOL OGÍA (P)		ANAT PATOL		PARASITOL OGÍA (P)		FISIOPATOL OGÍA (P)
4:00-5:00																				
5:00-6:00																				
SECCIONES	K	L	M	N	K	L	M	N	K	L	M	N	K	L	M	N	K	L	M	N

TERCER PERIODO																					
ASIGNATURAS DE LAS TARDES																					
SEGUNDAS 18 SEMANAS																					
HORA	LUNES				MARTES				MIÉRCOLES				JUEVES				VIERNES				
1:00-2:00	FISIOPATOLOGÍA (T)				FISIOPATOLOGÍA (T)				FISIOPATOLOGÍA (T)				FISIOPATOLOGÍA (T)				PARASITOLOGÍA (T)				
2:00-3:00			ANAT PATOL (T)	SALUD PÚBLICA III (P)	ANAT PATOL (T)			FISIOPATOL OGÍA (P)		ANAT PATOL (P)	SALUD PÚBLICA III				FISIOPATOL OGÍA (P)	ANAT PATOL			FISIOPATOL OGÍA (P)		
3:00-4:00			ANAT PATOL (P)			ANAT PATOL (P)		PARASITOL OGÍA (P)		FISIOPATOL OGÍA (P)				PARASITOL OGÍA (P)		PARASITOL OGÍA (P)		ANAT PATOL		PARASITOL OGÍA (P)	FISIOPATOL OGÍA (P)
4:00-5:00																					
5:00-6:00																					
SECCIONES	K	L	M	N	K	L	M	N	K	L	M	N	K	L	M	N	K	L	M	N	

**TRABAJOS EN LOS SERVICIOS DE SALUD**

# 4to. AÑO

## ASIGNATURA SALUD PÚBLICA IV: medio año académico 4 secciones K, L, M y N segundas 18 semanas, 3 días repartidas 9 horas.

CUARTO PERIODO  
ASIGNATURAS DE LAS TARDES  
PRIMERAS 18 SEMANAS

HORA	LUNES				MARTES				MIÉRCOLES				JUEVES				VIERNES			
12:00-1:00					FARMACOLOGÍA (T)				FARMACOLOGÍA (T)											
1:00-2:00	PSIQUIATRÍA III (T)								RADIOLOGÍA (P)		PSIQUIATRÍA III (P) 1-2:30PM		RADIOLOGÍA (T)				FARMACOLOGÍA (T)			
2:00-3:00	PSIQUIATRÍA III (P) 2-3:30PM				MEDICINA TROPICAL (T)															
3:00-4:00					MEDICINA TROPICAL (P)		FARMACOLOGÍA (P)			MEDICINA TROPICAL (P)				MEDICINA TROPICAL (P)		FARMACOLOGÍA (P)			MEDICINA TROPICAL (P)	
4:00-5:00			RADIOLOGÍA (P)																	
SECCIONES	K	L	M	N	K	L	M	N	K	L	M	N	K	L	M	N	K	L	M	N

CUARTO PERIODO  
ASIGNATURAS DE LAS TARDES  
SEGUNDAS 18 SEMANAS

HORA	LUNES				MARTES				MIÉRCOLES				JUEVES				VIERNES			
12:00-1:00					FARMACOLOGÍA (T)				FARMACOLOGÍA (T)											
1:00-2:00	SALUD PÚBLICA IV (T)								RADIOLOGÍA (P)				RADIOLOGÍA (T)				FARMACOLOGÍA (T)			
2:00-3:00					MEDICINA TROPICAL (T)												SALUD PÚBLICA IV (T)			
3:00-4:00	SALU PÚBLICA IV (P)		RADIOLOGÍA (P)		MEDICINA TROPICAL (P)		FARMACOLOGÍA (P)			MEDICINA TROPICAL (P)	SALUD PÚBLICA IV			MEDICINA TROPICAL (P)		FARMACOLOGÍA (P)			MEDICINA TROPICAL (P)	
4:00-5:00																				
SECCIONES	K	L	M	N	K	L	M	N	K	L	M	N	K	L	M	N	K	L	M	N

**PROYECTO DE INVESTIGACIÓN - SERVICIOS DE EXTENSIÓN**

**SERVICIO COMUNITARIO**



# 5to. AÑO

**ASIGNATURA SALUD PÚBLICA V: medio año académico**  
4 secciones K, L, M y N segundas 18 semanas.

**ASIGNATURA MEDICINA LEGAL: medio año académico**  
4 secciones K, L, M y N primeras 18 semanas.

**ASIGNATURA MEDICINA DEL TRABAJO: medio año académico**  
4 secciones K, L, M y N segundas 18 semanas

**ASIGNATURA HISTORIA DE LA MEDICINA: medio año académico**  
2 secciones K y L primeras 18 semanas, 1 día 2 horas académicas  
2 secciones M y N segundas 18 semanas , 1 días 2 horas académicas

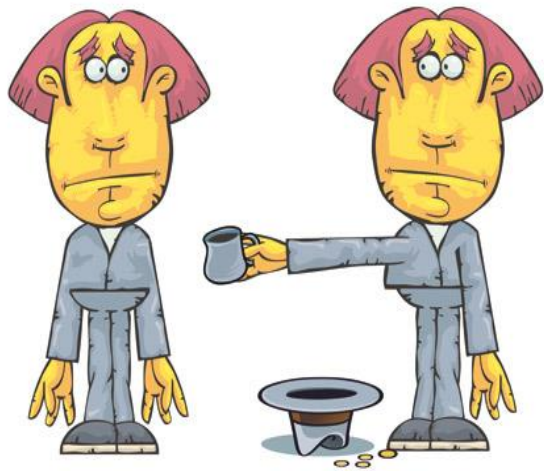
QUINTO PERIODO																				
ASIGNATURAS DE LA TARDE																				
PRIMERAS 18 SEMANAS																				
HORA	LUNES				MARTES				MIÉRCOLES				JUEVES				VIERNES			
1:00-2:00	MEDICINA LEGAL (T)				MEDICINA LEGAL (T)				MEDICINA LEGAL (T)				SALUD PÚBLICA V (T) 1-2:30							
2:00-3:00	SALUD PÚBLICA V (T)																SALUD PÚBLICA (T)			
3:00-4:00	SALUD PÚBLICA V (P)		MEDICINA LEGAL (P)		MEDICINA LEGAL (P)		SALUD PÚBLICA V (P)		SALUD PÚBLICA V (P)		MEDICINA LEGAL (P)		MEDICINA LEGAL (P)		SALUD PÚBLICA (P) 2:45-4:15PM		HISTORIA DE LA MEDICINA			
4:00-5:00																				
5:00-6:00																				
SECCIONES	K	L	M	N	K	L	M	N	K	L	M	N	K	L	M	N	K	L	M	N

QUINTO PERIODO																				
ASIGNATURAS DE LA TARDE																				
SEGUNDAS 18 SEMANAS																				
HORA	LUNES				MARTES				MIÉRCOLES				JUEVES				VIERNES			
1:00-2:00					MEDICINA DEL TRABAJO (P)		PSIQUIATRÍA IV (P) 1-2:30PM				MEDICINA DEL TRABAJO (P)		PSIQUIATRÍA IV (T)				MEDICINA DEL TRABAJO			
2:00-3:00	TÉCNICA QUIRÚRGICA								TÉCNICA QUIRÚRGICA						PSIQUIATRÍA IV (P)					
3:00-4:00																	HISTORIA DE LA MEDICINA			
4:00-5:00																				
5:00-6:00																				
SECCIONES	K	L	M	N	K	L	M	N	K	L	M	N	K	L	M	N	K	L	M	N

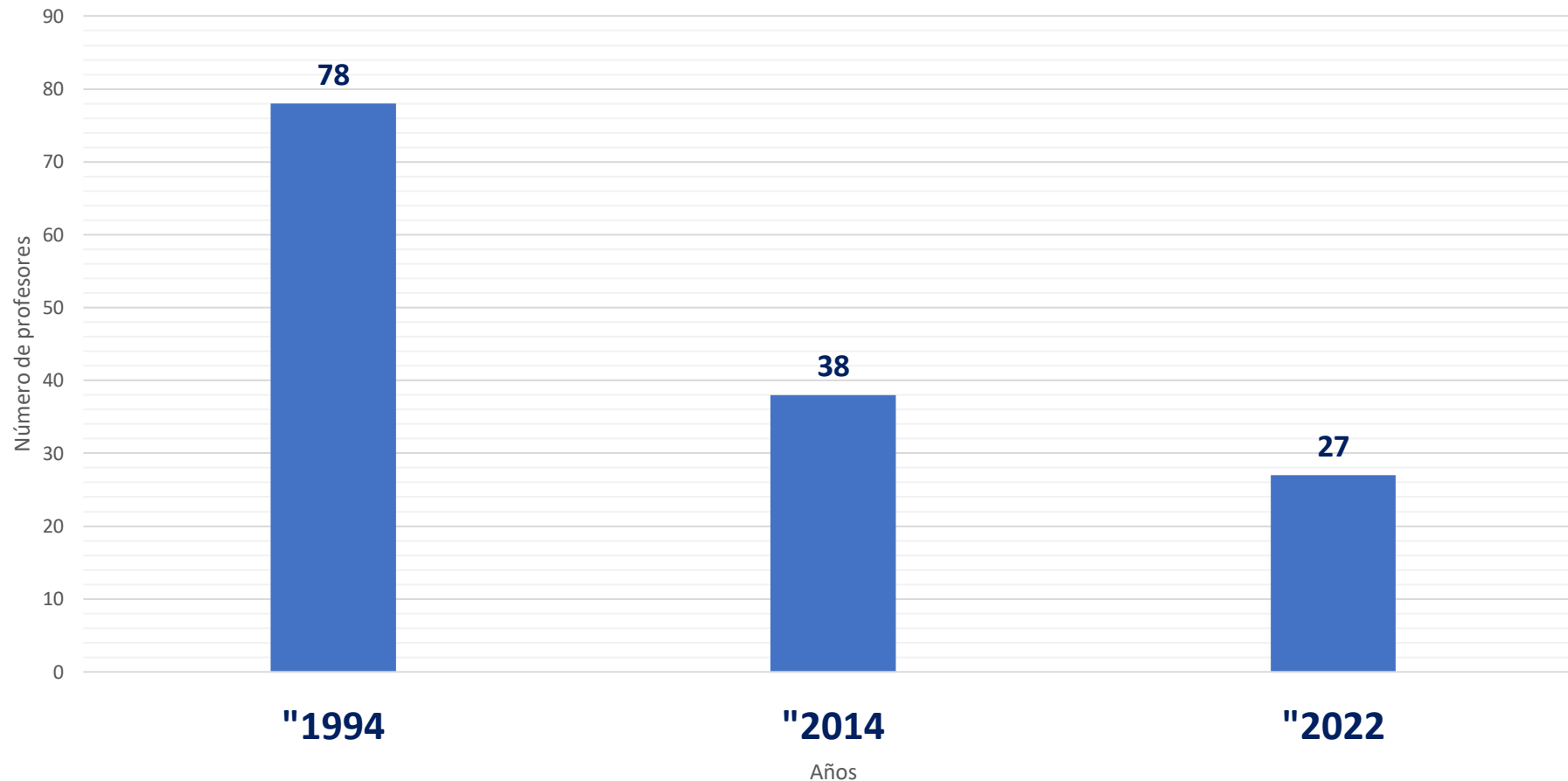
**PROYECTO DE INVESTIGACIÓN - SERVICIOS DE EXTENSIÓN -  
SERVICIO COMUNITARIO**

# DEPARTAMENTO DE MEDICINA PREVENTIVA Y SOCIAL

## PROFESORES, NECESIDADES Y DEMANDAS



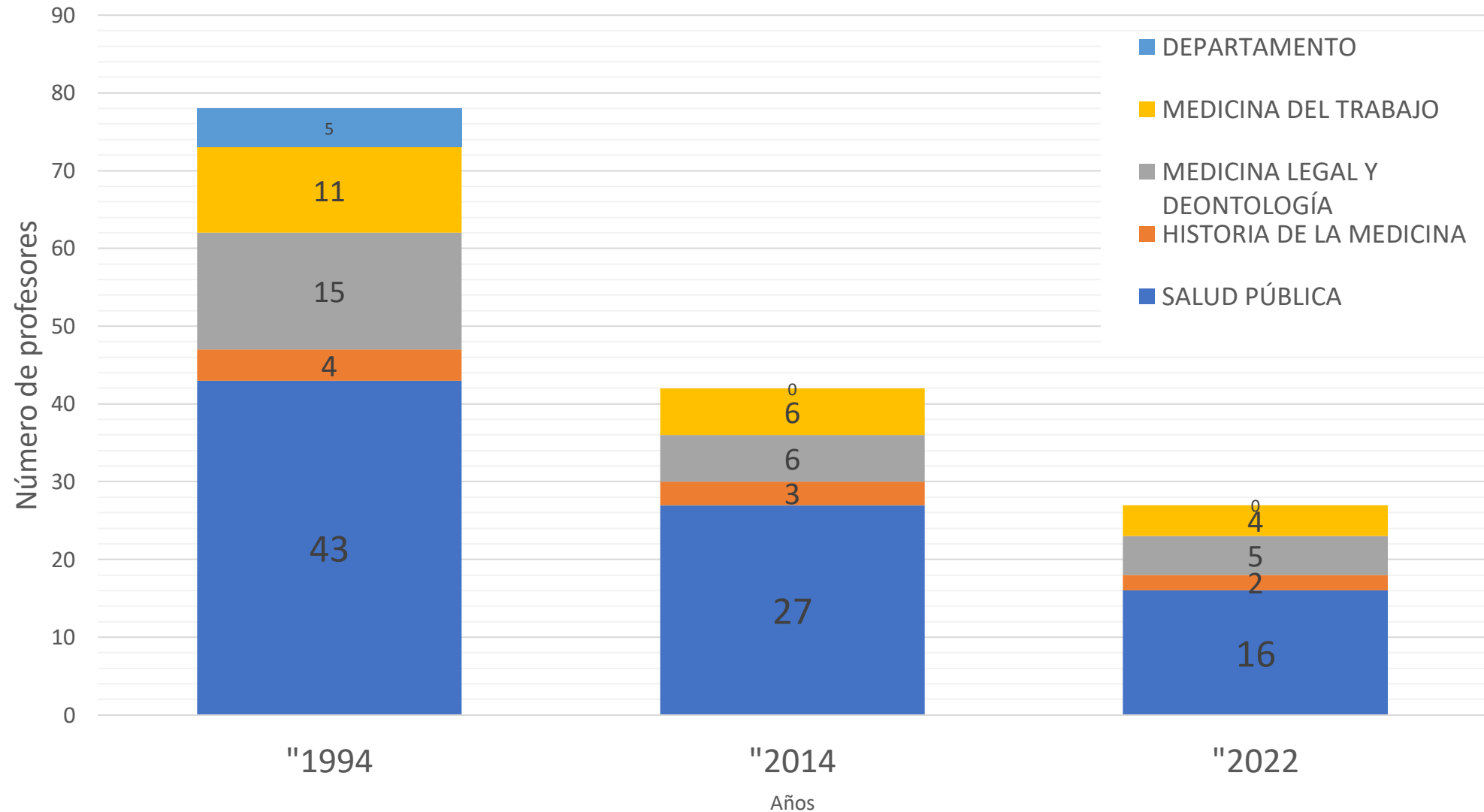
## NÚMERO DE PROFESORES DEL DEPARTAMENTO DE MEDICINA PREVENTIVA Y SOCIAL Y SUS CUATRO CÁTEDRAS ADSCRITAS, AÑOS 1994, 2014 y 2022



Disminución del doble y continúa durante los últimos 10 años, con jubilación de profesores y no reposición de cargos en las 4 Cátedras adscritas al Departamento.

El personal administrativo, secretarias, archivos y logística de 5 a 1 del 2014 al 2022

# PROFESORES DEPARTAMENTO DE MEDICINA PREVENTIVA Y SOCIAL Y SUS CUATRO CÁTEDRAS ADSCRITAS



**Todas las Cátedras han disminuido el número de profesores desde 50 a 67% en los años seleccionados**

## ESCALAFON DE PROFESORES POR CÁTEDRAS ADSCRITAS AL DEPARTAMENTO DE MEDICINA PREVENTIVA Y SOCIAL, 2022

<b>Escalafón/Cátedras</b>	SALUD PÚBLICA	MEDICINA LEGAL	MEDICINA DEL TRABAJO	HISTORIA DE LA MEDICINA	DEPARTAMENTO
<b>TITULARES</b>	<b>1</b>	<b>-</b>	<b>-</b>	<b>-</b>	<b>1</b>
<b>ASOCIADOS</b>	<b>3</b>	<b>-</b>	<b>-</b>	<b>-</b>	<b>3</b>
<b>AGREGADOS</b>	<b>0</b>	<b>-</b>	<b>-</b>	<b>-</b>	<b>0</b>
<b>ASISTENTES</b>	<b>2</b>	<b>1</b>	<b>-</b>	<b>1</b>	<b>4</b>
<b>INSTRUCTORES</b>	<b>10</b>	<b>4</b>	<b>4</b>	<b>1</b>	<b>19</b>
<b>TOTAL</b>	<b>16</b>	<b>5</b>	<b>4</b>	<b>2</b>	<b>27</b>

**El número de profesores de escalafón son una minoría, la gran mayoría son profesores instructores**



## DEDICACIÓN DE PROFESORES POR CÁTEDRAS ADSCRITAS AL DEPARTAMENTO DE MEDICINA PREVENTIVA Y SOCIAL, 2022

Dedicación / Cátedras	SALUD PÚBLICA	MEDICINA LEGAL	MEDICINA DEL TRABAJO	HISTORIA DE LA MEDICINA	TOTAL
Tiempo completo	3	-	-	-	<b>3</b>
Medio tiempo	7	-	4	-	<b>11</b>
Tiempo convencional	6	5	-	2	<b>13</b>
<b>Total</b>	<b>16</b>	<b>5</b>	<b>4</b>	<b>2</b>	<b>27</b>

**50% de los profesores son a tiempo convencional (6, 4 y 3 horas), por lo tanto las tareas académico administrativas recaen en pocos profesores.**

# Asignatura “Salud Pública”.

## Cantidad de Horas de docencia totales, cubiertas y déficit por nivel

Nivel	Nº de Sub Secciones- anualizado *	Nº de Semestres	Horas por sección en el lapso	H. Teoría por sección	H. Práctica por sección	H. Teoría Totales	H. Pract. Totales	Horas Totales Anualizadas	H. Teo. Cubiertas	H. Prac. Cubiertas	H. Cubiertas anualizadas	Déficit de Horas
	a	B	c	d	e	f = a x d	g = a x e	h = f + g	f2	g2	h2	i = h - h2
Primero	8	2	6	4	2	32	16	48	32	16	48	0
Segundo	8	2	6	4	2	32	16	48	32	16	48	0
Tercero	4	1	6	3	3	12	12	24	6	3	9	15
Cuarto	4	1	5	3	2	12	8	20	6	6	12	8
Quinto	4	1	7	3	4	12	16	28	6	12	18	10
Total						100	68	168	82	53	135	33

(\*) En P III, IV y V se abren 8 secciones en 1 semestre equivalente a 4 secciones-Año

**Análisis que muestra el déficit de horas profesor para cumplir con las horas asignadas por año académico y las actividades teórico-prácticas**

Prof. Croce, Jefe de la Cátedra

La merma de recursos para las necesidades académicas desde la crisis de los noventa comenzó a deteriorar la actividad de investigación. Tal restricción socava progresivamente las bases para la calidad de la formación \* En la etapa actual, la gestión académica no solo carece de recursos para garantizar y sostener la actividad de investigación y generar publicaciones\*\*, empieza a experimentar carencias para reemplazar a la cohorte de docentes que se jubila y mantener así la oferta de cupos . se desborda la relación entre numero de cursantes inscritos y la cantidad de docentes que los atienden. Se sacrifica la calidad para asegurar la cantidad y al mismo tiempo se extenúa al docente.

En el presente año en la Cátedra de Salud Publica empiezan a aflorar cavernas en la cobertura de las secciones, no solo en horas teóricas sino en horas prácticas. Está en juego no solo la calidad sino la cantidad

(\*) Esa tendencia se refleja en la caída del lugar 19 al lugar 32 de la posición de la UCV en en el rankin académico de las Américas.

Fuente: Mundó. M. “Descapitalización de la fuerza docente en la UCV”. 2005

(\*\*) Al aplicar el baremus se puede observar en muchos casos un bajo % del puntaje en publicaciones respecto al de otras actividades.

Lámina del profesor Nelson Croce, Jefe de la Cátedra de Salud Pública, asistente al Consejo de Facultad

Disponibilidad de profesores.

Catedra De Salud Pública. EMLR. 2022.

60% de los profesores tienen dedicación a medio tiempo y solo 20% es a tiempo completo. ello esta enmarcado en un política institucional implantada en las ultimas tres decadas que afecta la actividad de investigación y las publicaciones como lo reflejan los rankin académicos

Se requiere, para empezar, dos cargos de tiempo completo para atender:

Dos secciones de primer año (12 h.)

Tres secciones de práctica de tercer año (9 h.)

Mas

Una sección de práctica de cuarto año (2 h.)

No hay otra opción

Si se incrementa la dedicación a dos profesores de medio tiempo, que aportarian 8 horas-tarima, restarian 16 horas tarima por contratar, equivalentes a dos cargos de medio tiempo.

Lámina del profesor Nelson Croce, Jefe de la Cátedra de Salud Pública, asistente al Consejo de Facultad

**DEPARTAMENTO DE MEDICINA PREVENTIVA Y SOCIAL**  
**MECANISMOS PARA RESOLVER LA SITUACIÓN DE FALTA DE ESPACIOS, PROFESORES Y RECURSOS, 2014 - 2022**

- Usar espacios físicos y salones de clase en Facultad de Medicina, HUC, Ambulatorio Docente Asistencial, IME, Anatómico, IMT, y Facultad de Farmacia.
- Donaciones de equipos de computación, tabletas, dispositivos de conexión internet, video proyectores, retroproyectores, materiales de oficina, *toner*/tinta para impresión, papel, entre otros.
- Donaciones para equipos de oficina, mobiliario, insumos y materiales de limpieza.
- Los profesores utilizan sus equipos personales para apoyo docente-administrativo.
- Agrupación de secciones en profesores, integración, clases magistrales, educación a distancia, entrega de materiales docentes y ejercicios prácticos.
- Prácticas extramuros con logística aportada por los estudiantes.
- Carga docente, administrativa, de investigación y extensión al máximo de las horas docentes permitidas
- Compartir las secretarías, actualmente la única secretaria activa esta de reposo pero apoya al Departamento y sus Cátedras a distancia.



# LOGROS 2014 – 2022

## DEPARTAMENTO MEDICINA PREVENTIVA Y SOCIAL

### Docencia

- Docencia en todos los niveles mas de 1.100 alumnos
- Activos en epidemia e iniciamos clases en abril del año 2021, semipresenciales.
- Postgrado de Medicina Ocupacional: Salud ocupacional, Higiene Ocupacional y Medicina del Trabajo (2018).
- Profesores apoyan a Postgrados clínicos, Doctorado, Especialidades de Medicina Interna, Infectología, Cardiología, Psiquiatría, Diplomados de Medicina Tropical, Maestría de Parasitología, entre otros.

### Extensión

- Tutorías de los trabajos estudiantes para el cumplimiento del Servicio Comunitario.
- Apoyo a Dirección, Control de Estudios, Equivalencias, Servicio Comunitario y Extensión de la Escuela.
- Participación en COMIR, representación de la Facultad ante MPPS y Organismos Multilaterales durante pandemia, Enlace con el MPPS y SENAMECF para actividades docentes y de extensión, vinculación con ONGs, e Instituciones públicas y privadas para actividades de docencia, extensión e investigación.

### Investigación

- + 30 proyectos de investigación y su ejecución anuales por profesores y alumnos de 4to. y 5to. Año
- Participación en SOS TELEMEDICINA UCV.
- Congresos, Jornadas y actividades científicas de Sociedades Científicas Venezolanas, FUNDACREDESA, etc.
- Artículos científicos publicados en Revistas Nacionales e Internacionales

# DEPARTAMENTO MEDICINA PREVENTIVA Y SOCIAL

## PROPUESTA / SOLICITUD de RRHH, junio 2022

### DEPARTAMENTO

- 1 cargo a tiempo completo de secretaria del Departamento
- 1 cargo a tiempo completo de Bibliotecólogo para el Centro de Información y Documentación del Departamento que dejó de funcionar en el año 2016 por fallecimiento de su ocupante.

### Cátedra de Medicina del Trabajo

- 1 profesor cargo tiempo completo
- 2 profesores cargo medio tiempo
- 1 secretaria a tiempo completo

### Cátedra de Medicina Legal

- 2 profesores cargo tiempo completo

### Cátedra de Historia de la Medicina

- 2 cargos profesores a tiempo completo
- 1 secretaria a tiempo completo

### Cátedra de Salud Pública

- 2 cargos a Tiempo Completo o de cargas sus equivalentes
- 1 cargo a Medio Tiempo o sus cargas equivalentes
- Restructuración de cargos de dos profesores con Nivel de Asociado a Medio Tiempo para pasarlos a Tiempo Completo, 8 horas nuevas en total
- 1 Secretaria a tiempo completo



**Dos compañeras con incapacidad temporal necesitan ayuda para lograr Intervenciones quirúrgicas por lesiones post accidentes por caída de sus pies y arrollamiento:**

- **Dra. Blanca Márquez, Profa. Cátedra de Salud Pública**
- **Abg. Roraima Sánchez, Secretaria Departamento**



**Departamento Medicina  
Preventiva y Social  
Escuela Luis Razetti, Facultad  
de Medicina, UCV**

**Agradecido por la invitación, muchas gracias!**

**Alejandro Rísquez Parra**

Profesor Titular / Médico pediatra epidemiólogo  
Jefe del Departamento Medicina Preventiva y Social  
Escuela Luis Razetti, Facultad de Medicina, UCV  
Comisión de Inmunizaciones SVPP 2015-2018

[risqueza@gmail.com](mailto:risqueza@gmail.com)